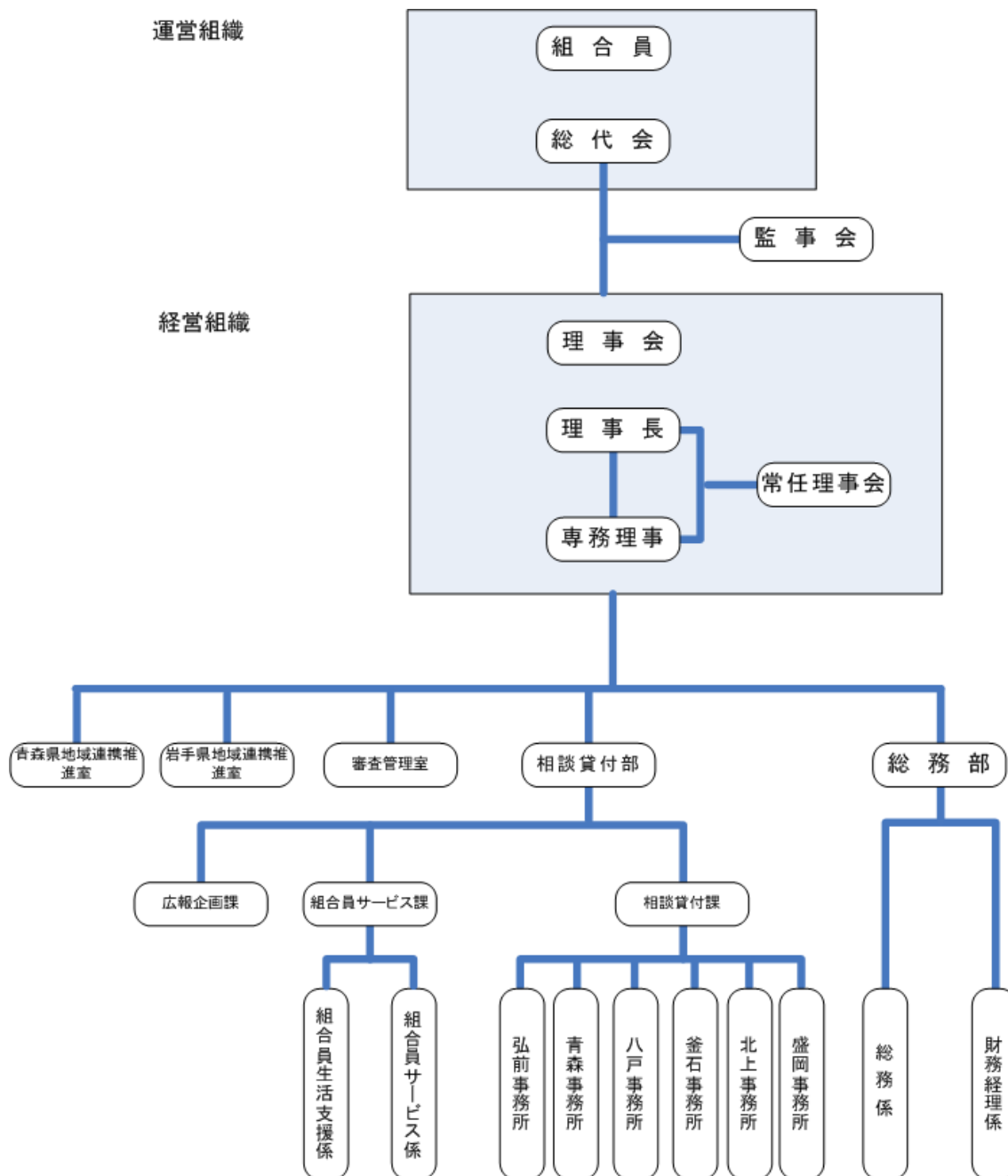


### 3. 信用生協 現在の運営体制

#### 1. 組織図



## 2. 役員一覧 2020年11月30日現在

役名	氏名	兼職先及び役職名
理事長（代表理事）	佐藤 浩之	岩手県労働者福祉協議会 理事
専務理事	船ヶ澤 堅一	(株)シーエフシー 取締役
常勤理事（総務部長）	八重畑 努	岩手県生活協同組合連合会 理事 (株)シーエフシー 取締役
常勤理事（相談貸付部長）	藤川 晋吾	
理事	小渡 章好	生活協同組合コープあおもり 特定監事
理事	鈴木 圭	岩手県労働者福祉協議会 理事
監事	小田島 隆久	さくら税理士法人税理士 (株)シーエフシー 監査役
監事	長谷川 頌	長谷川菜園法律事務所弁護士

## 3. 本部・事務所

### (1) 本部・盛岡事務所

業務開始 1969年11月1日 盛岡市菜園2-2-8

移転 1976年2月10日 盛岡市大沢川原2-2-32

移転 1976年7月22日 盛岡市南大通2-10-38

移転 1981年12月 盛岡市山王町10-6

移転 1995年2月 盛岡市南大通1-8-7 CFCビル（⇒現在に至る） **547.24 m<sup>2</sup>**

増築 2003年3月 CFC第2ビル NPO法人いわて生活者サポートセンター入居

### (2) 北上事務所

開設 2000年3月17日 北上市村崎野492 いわて生協コープ花北ORYZA（オリザ）店

移転 2007年9月3日 北上市大通り1-3-1 北上開発ビル（おでんせプラザぐるーぶ）

2階（⇒現在） **86.51 m<sup>2</sup>**

### (3) 一関事務所

開設 2004年9月27日 一関市城内1-53 2階

移転 2008年6月 一関市字柳町2-5 東口交流センター

閉鎖 2014年3月31日（⇒閉鎖後は北上事務所に引き継ぎ）

### (4) 釜石事務所

開設 2002年3月1日 釜石市松原町3丁目10-22 小澤ビル（当時は白川技術センタービル）6階

移転 2007年3月22日 釜石市浜町1丁目1-1 市営釜石ビル2階

移転 2011年4月11日 釜石市中妻1-4-20 第一豊後ビル1階（⇒現在） **30.68 m<sup>2</sup>**

#### (5) 八戸事務所

開設 2010年6月1日 八戸市大字八日町36第一ビルディング4階(⇒現在) 102.30 m<sup>2</sup>

#### (6) 青森事務所

開設 2011年8月11日 青森市新町1-2-18 サンフレンドビル2階

移転 2014年3月1日 青森市安方1-3-5 小田島ビル3階(⇒現在) 131.76 m<sup>2</sup>

#### (7) 弘前事務所

開設 2019年10月1日 弘前市城東4-5-1 ナラオカビル2階 30.99 m<sup>2</sup>

#### 各事務所の管轄地域

	盛岡事務所	北上事務所	釜石事務所	一関事務所	八戸事務所	青森事務所	弘前事務所
地域	県北	県南	沿岸部	県南	上北・三八地域	東青・下北地域	西北・中南地域
市町村	紫波町・岩泉町以北	花巻市、北上市、遠野市、奥州市、一関市、西和賀町、金ヶ崎町、平泉町	釜石市、大船渡市、陸前高田市、宮古市、住田町、大槌町、山田町	一関市、奥州市、平泉町(閉鎖後は北上事務所)			

#### 4. 子会社 株式会社シーエフシー

- 設立年月日 1993年12月22日
- 事業内容 CFCビルの賃貸及び管理運営
- 資本金 6,700万円
- 生協の出資額 9,900万円
- 発行済み株式 1,980株 / 生協の持株(出資)比率 100.0%
- 役員 代表取締役 小野寺 昭二  
取締役 船ヶ澤 堅一  
取締役 八重畑 努

#### 5. 職員数 2020年5月31日現在

区分	職員数	平均年齢・平均勤続年数
正規職員	17	47.2歳・10.2年
有期職員(パート職員含む)	3(正規換算数 2.7)	
合計	20	

職員体制の変遷

	常駐相談員数							パート職員（受付）							その他 本部	計
	盛岡	北上	釜石	一関	八戸	青森	小計	盛岡	北上	釜石	一関	八戸	青森	小計		
2008年	8	5	2	2			17	2	2	1	1			6	19	42
2009年	8	6	2	2			18	2	2	1	1			6	21	45
2010年	7	6	3	2	2		20	5	2	1	1	1		10	21	51
2011年	7	5	2	2	4	5	25	2	2	1	1	0	1	7	17	49
2012年	5	3	3	2	4	3	20	0	1	1	0	0	1	3	21	44
2013年	6	3	2	1	2	3	17	0	1	0	0	1	1	3	19	39
2014年	6	3	2		2	2	15	0	0	0		0	0	0	11	26
2015年	5	2	2		2	2	13	0	0	0		0	0	0	11	24
2016年	4	2	2		1	3	12	0	0	0		0	0	0	11	23
2017年	4	2	1		2	3	12	0	1	0		0	0	1	10	23
2018年	4	2	1		2	3	12	0	1	0		0	0	1	8	21
2019年	4	2	1		2	3	12	0	1	0		0	0	1	8	21
2020年	4	2	1		2	3	12	0	0	0		0	0	0	8	20

	盛岡	北上	釜石	一関	八戸	青森	本部	計		常駐	パート	その他
2008年	10	7	3	3			19	42		17	6	19
2009年	10	8	3	3			21	45		18	6	21
2010年	12	8	4	3	3		21	51		20	10	21
2011年	9	7	3	3	4	6	17	49		25	7	17
2012年	5	4	4	2	4	4	21	44		20	3	21
2013年	6	4	2	1	3	4	19	39		17	3	19
2014年	6	3	2		2	2	11	26		15	0	11
2015年	5	2	2		2	2	11	24		13	0	11
2016年	4	2	2		1	3	11	23		12	0	11
2017年	4	3	1		2	3	10	23		12	1	10
2018年	4	3	1		2	3	8	21		12	1	8
2019年	4	3	1		2	3	8	21		12	1	8
2020年	4	2	1		2	3	8	20		12	0	8

※各年の5月31日時点における職員数である。