

「学生生活と就職活動に関するアンケート調査」の結果（速報）

2026年3月30日

I. 調査概要と回答者の属性

1. 「学生生活と就職活動に関するアンケート調査」

①調査実施期間：2025年11月7日～12月8日

②回答者数：政治経済学部3年生・383人

(政治経済学部3年生の数・1,170人(2025年5月1日現在))

③調査方法：web調査

④調査実施者：明治大学EBPM研究センター(研究代表：原ひろみ)

2. 回答者の属性

①性別：男性 63.2%、女性 35.5%、それ以外の性 0.0%、回答したくない 1.3%

②学科：政治 19.9%、経済 72.3%、地域行政 7.8%

③ゼミ：所属している 82.3%、所属していない 17.8%

④平均GPA(3年生春学期までの累積GPA)：2.57

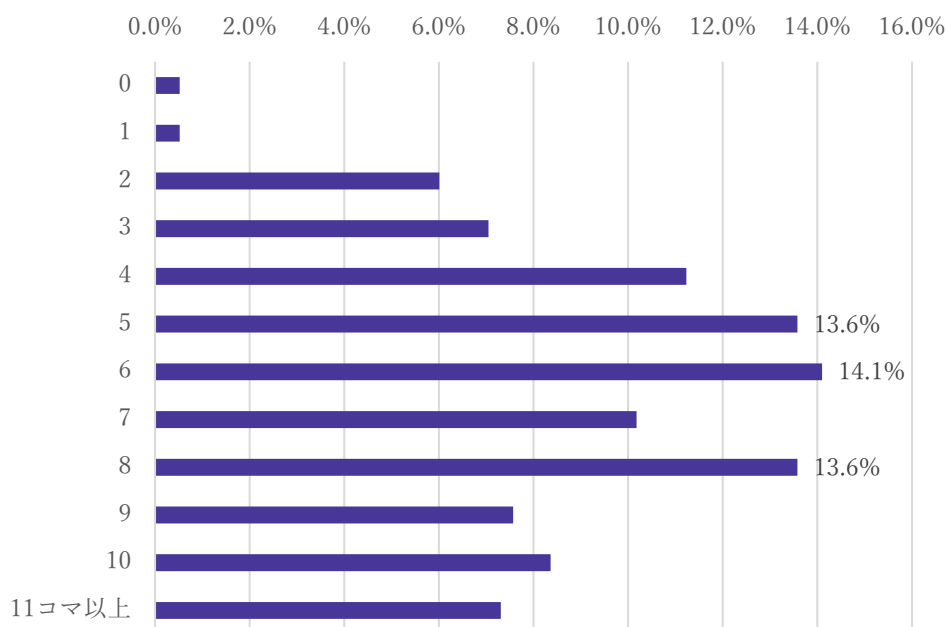
⑤出身地(高校3年時の居住都道府県)：

東京 29.2%、神奈川・千葉・埼玉 47.5%、茨城・群馬・栃木 5.0%、その他 18.3%

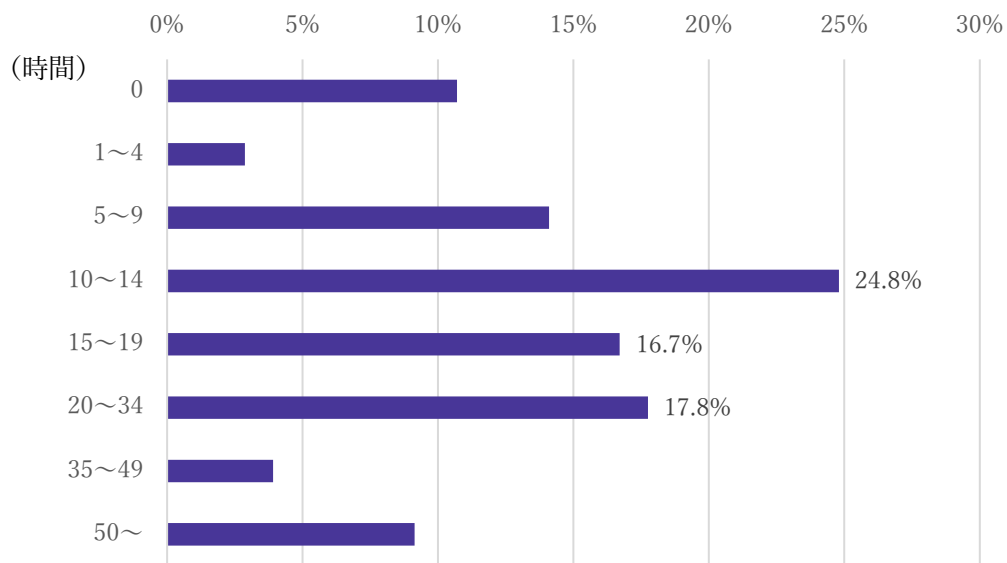
II. 結果

1. 学生生活

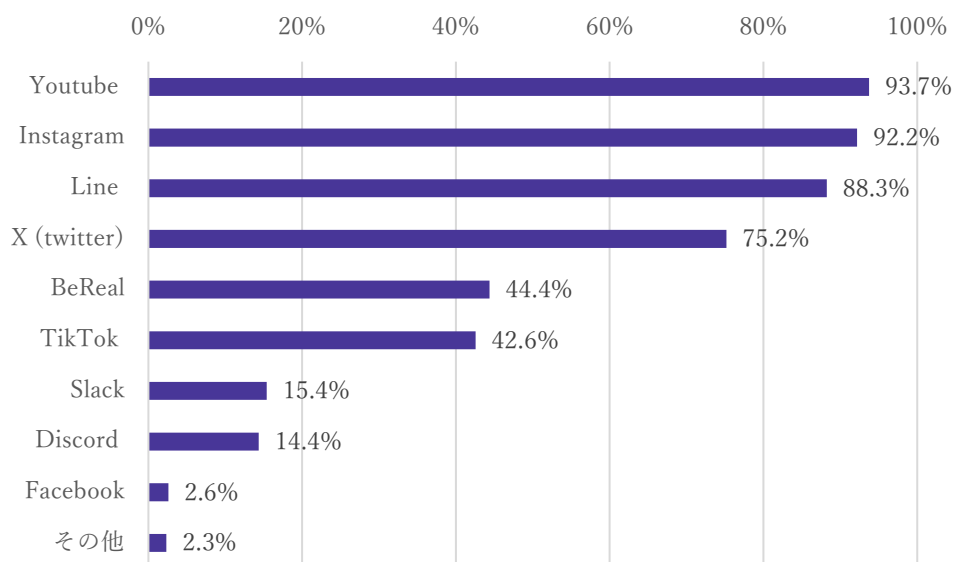
(1) 2025年10月の平均出席コマ数(1週間、対面授業)



(2) 2025年10月の平均アルバイト時間（1週間）

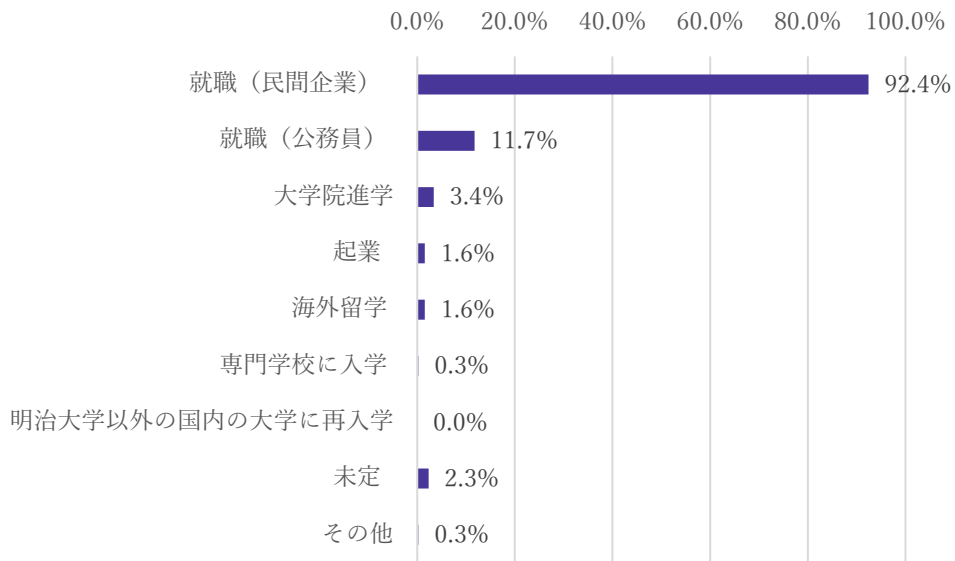


(3) ふだん使っている SNS（複数回答）

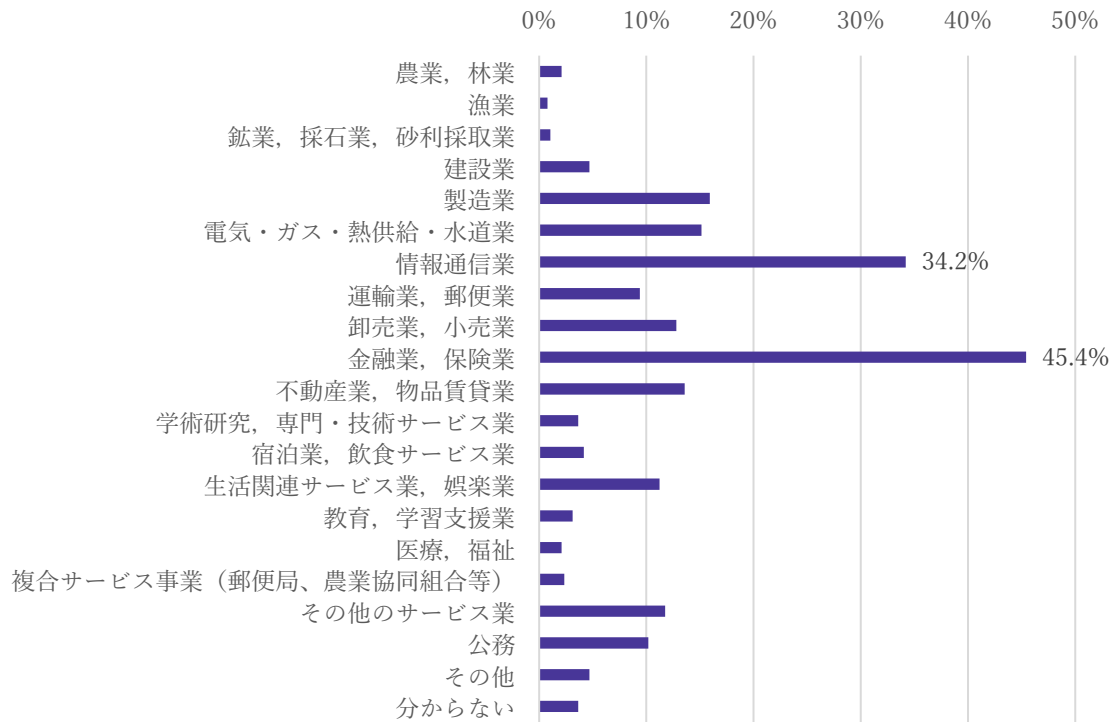


2. 就職活動

(1) 3年生の11月時点での大学卒業後の進路の予定（複数回答）



(2) 就職を希望している業種（複数回答、就職を考えている人）



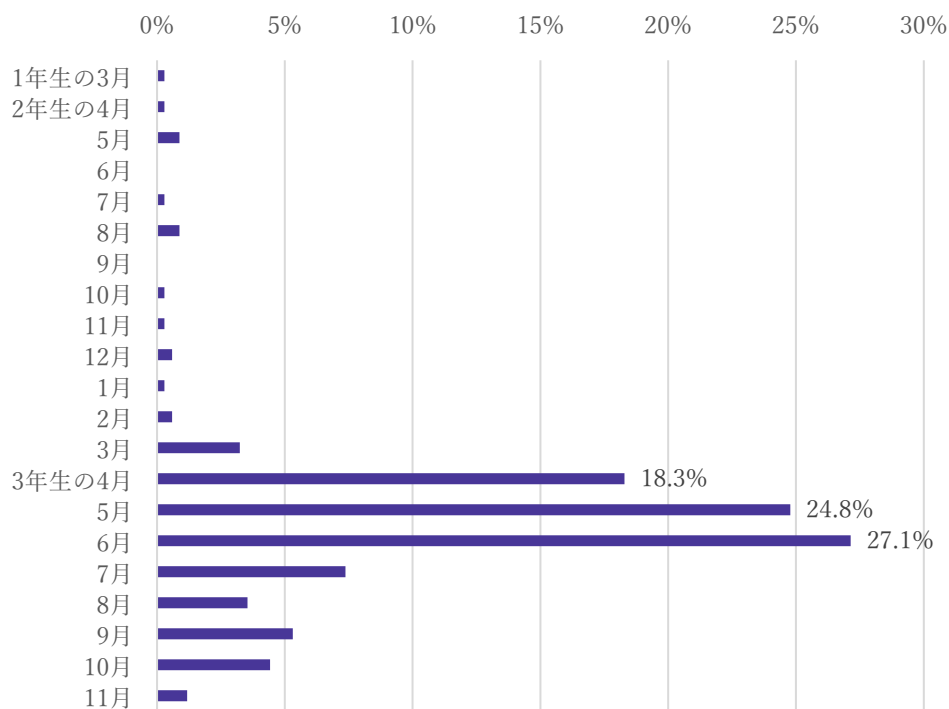
(3) インターンシップ

① 3年生の11月時点で、就職のために会社説明会やインターンシップに

申し込みを始めている人（就職を考えている人のうち）：91.2%

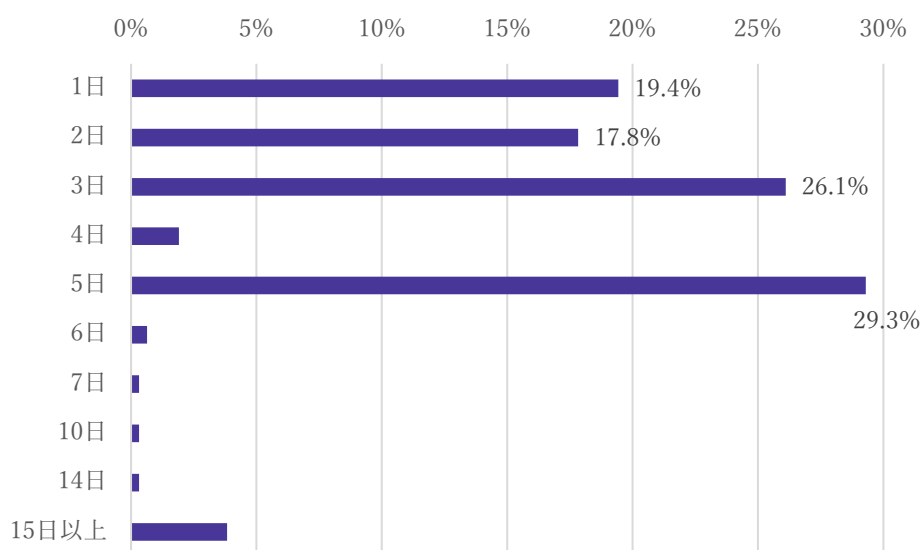
②就職のために会社説明会やインターンシップへの申し込みを始めた時期

（申し込みを始めている人のうち）



③ インターンシップに参加したことがある人（申し込みを始めている人のうち）：91.3%

④ 一番長かったインターンシップ（参加したことがある人のうち）

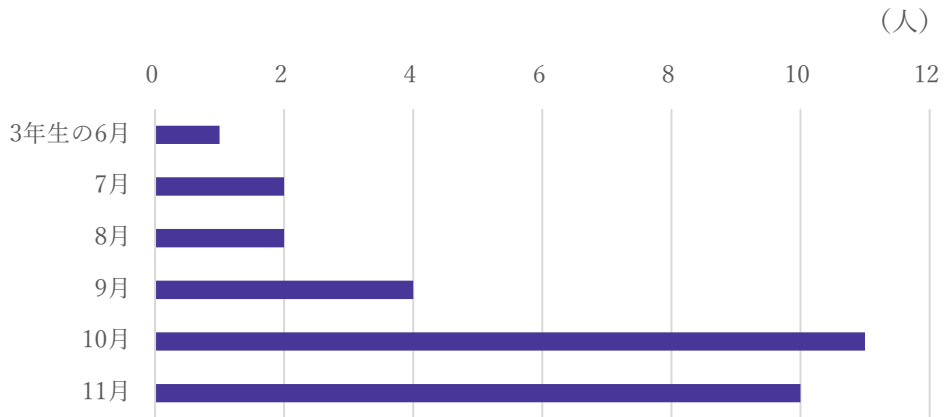


(4) 内々定

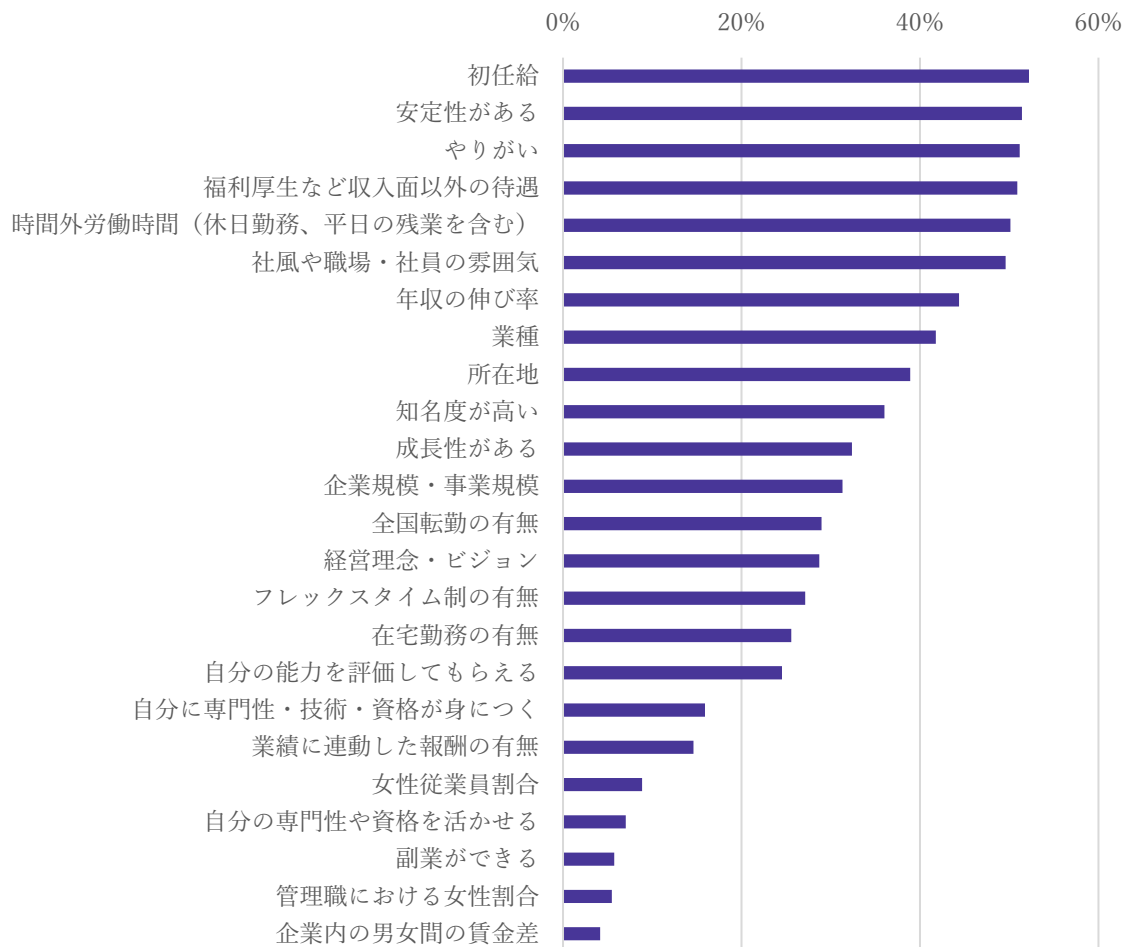
① 3年生の11月時点で内々定の提示を受けている学生：30人

(就職を考えている人のうち8.0%)

② 内々定を受けた時期別の人数

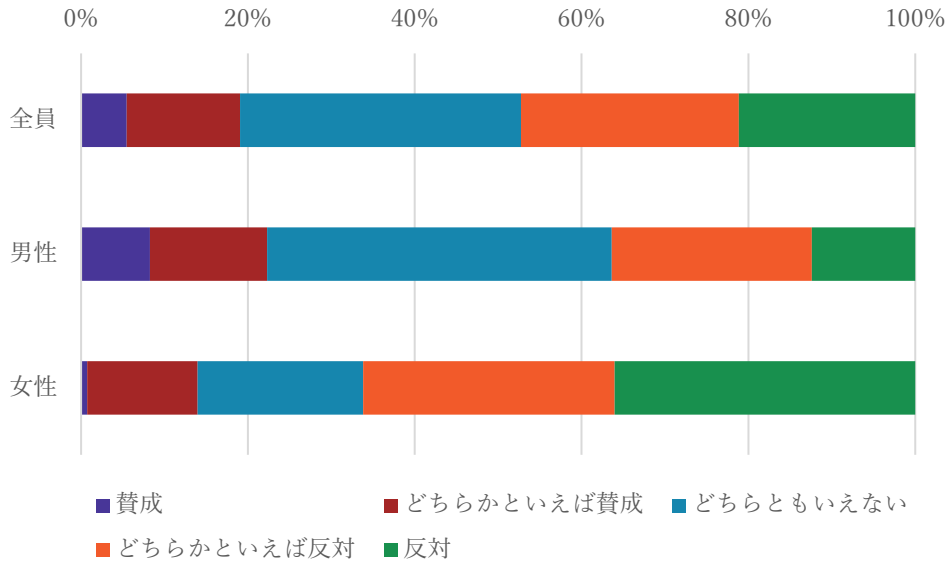


(5) 就職先を決める際に参考にしたい項目

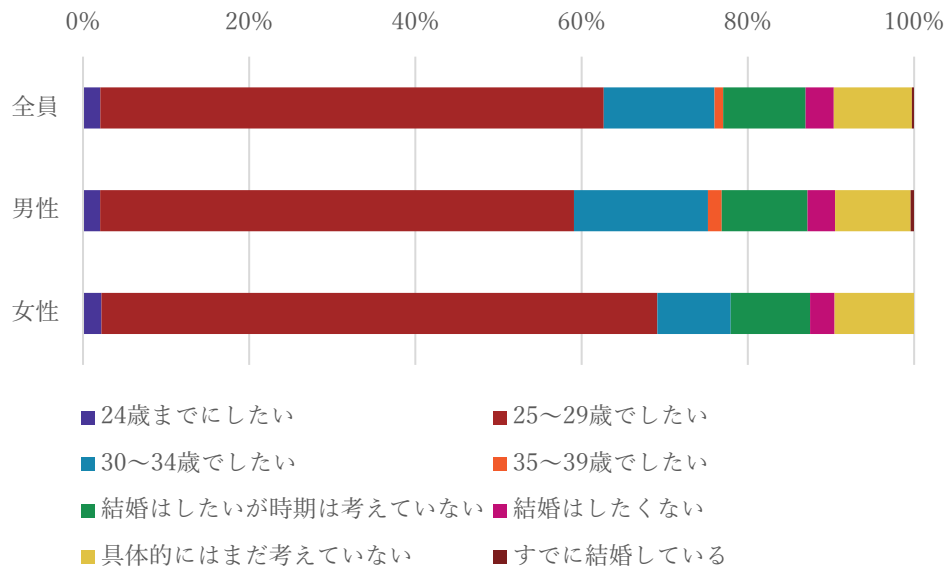


3. 意識、結婚観など

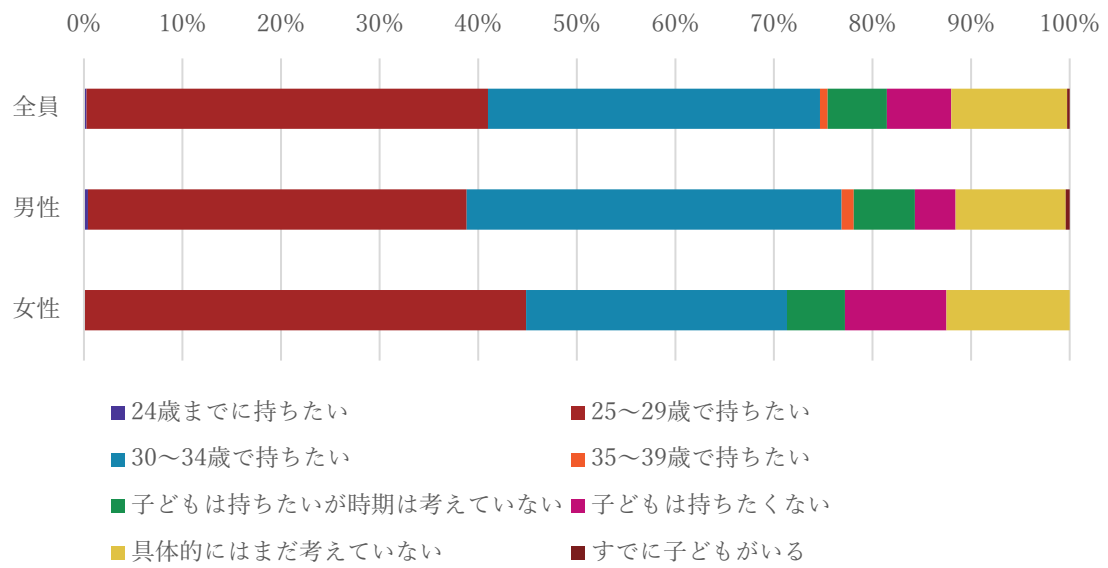
(1) 「夫は外で働き、妻は家庭を守るべきである」という考え方への賛成・反対意見



(2) 結婚の希望



(3) 子どもの希望



以上。