

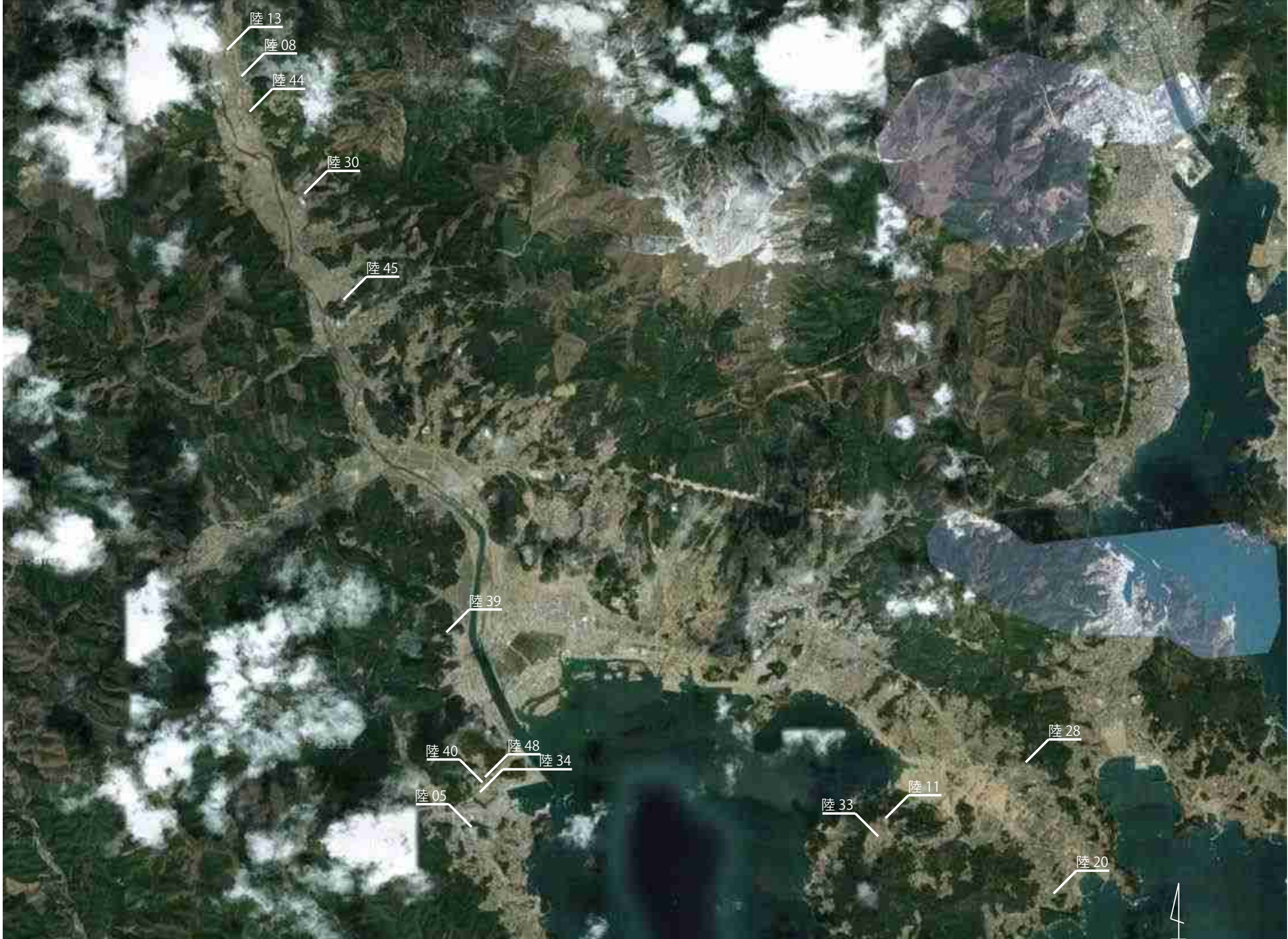
【応急仮設住宅着工団地一覧】

マップNo	団地名称	住 所	建設戸数(戸)					高齢者等サ ポート拠点 (棟)	談話室 (*1) (棟)	集会所 (*2) (棟)	着工					完成予定					備考		
			第1期	第2期	第3期	グループ ホーム型	合計				第1期	第2期	第3期	グループ ホーム型	高齢者等 サポート 拠点	第1期	第2期	第3期	グループ ホーム型	高齢者等 サポート 拠点			
																						1DK	2DK
陸前高田市	陸1	陸前高田市高田町鳴石仮設団地	陸前高田市高田町鳴石5-1	36	78	36		150	36	78	36		1	3月19日	4月22日	5月30日			4月1日	5月25日	6月22日		
	陸2	陸前高田市米崎町川内仮設団地	陸前高田市米崎町字川内1	60				60	15	30	15			3月30日					4月28日				
	陸3	陸前高田市高田町柵ヶ沢仮設団地	陸前高田市高田町柵ヶ沢地内	46				46	13	20	13			4月12日					5月4日				
	陸4	陸前高田市竹駒町仲の沢仮設団地	陸前高田市竹駒町字仲の沢181	96				96	24	48	24			4月8日					5月2日				
	陸5	陸前高田市気仙町牧田仮設団地	陸前高田市気仙町字牧田17番地 長部小	44				44	11	22	11			4月15日					5月12日				
	陸6	陸前高田市矢作町神明前仮設団地	陸前高田市矢作町字神明前55-1	40				40	10	20	10			4月15日					5月10日				
	陸7	陸前高田市広田町大久保仮設団地	陸前高田市広田町字大久保9	66				66	15	36	15			4月15日					5月12日				
	陸8	陸前高田市横田町志田実仮設団地	陸前高田市横田町字志田実3-1 横田小	54				54	12	30	12			4月15日					5月16日				
	陸9	陸前高田市高田町長砂仮設団地	陸前高田市高田町字長砂地内	148				148	37	74	37			4月18日					5月31日				
	陸10	陸前高田市竹駒町瀧の里仮設団地	陸前高田市竹駒町字瀧の里地内	86				86	20	46	20		1	4月22日					5月28日				
	陸11	陸前高田市小友町瀬沢仮設団地	陸前高田市小友町字瀬沢155-78	60				60	17	26	17			4月22日					5月28日				
	陸12	陸前高田市米崎町神田仮設団地	陸前高田市米崎町字神田113	89				89	21	47	21			4月29日					5月31日				
	陸13	陸前高田市横田町久連坪仮設団地	陸前高田市横田町字久連坪17-1 横田中	94				94	22	50	22		1	4月29日					5月31日				
	陸14	陸前高田市気仙町要谷仮設団地	陸前高田市気仙町字要谷69 民有地	18				18	0	18	0			4月29日					5月28日				
	陸15	陸前高田市小友町矢の浦仮設団地	陸前高田市小友町字矢の浦106	20				20	0	20	0			4月29日					6月7日				
	陸16	陸前高田市矢作町諏訪仮設団地	陸前高田市矢作町字諏訪地内	34				34	0	34	0			4月29日					5月30日				
	陸17	陸前高田市竹駒町相川仮設団地	陸前高田市竹駒町字相川地内	28				28	0	28	0			4月29日					6月8日				
	陸18	陸前高田市高田町山苗代仮設団地	陸前高田市高田町字山苗代地内	37				37	0	37	0			4月29日					6月17日				
	陸19	陸前高田市竹駒町下壺仮設団地	陸前高田市竹駒町字下壺地内	20				20	0	20	0			4月29日					5月30日				
	陸20	陸前高田市広田町長洞仮設団地	陸前高田市広田町字長洞地内 長洞民有地	26				26	0	26	0		1	4月29日					6月27日				
	陸21	陸前高田市矢作町打越仮設団地	陸前高田市矢作町字打越地内	19				19	0	19	0			4月29日					5月30日				
	陸22	陸前高田市広田町大久保第2仮設団地	陸前高田市広田町字大久保124番地1	132				132	30	72	30		1	5月6日					6月14日				
	陸23	陸前高田市矢作町愛宕下仮設団地	陸前高田市矢作町字愛宕下11-1	40				40	10	20	10			5月6日					5月31日				
	陸24	陸前高田市高田町中和野仮設団地	陸前高田市高田町字中和野24	33				33	0	33	0			5月6日					6月22日				
	陸25	陸前高田市気仙町牧田第2仮設団地	陸前高田市気仙町字牧田地内 民有地(保育園隣接)	7				7	0	7	0			5月6日					5月31日				
	陸26	陸前高田市気仙町上長部仮設団地	陸前高田市気仙町上長部171-4他 民有地	41				41	12	18	11		1	5月13日					7月5日				
	陸27	陸前高田市小友町三日市仮設団地	陸前高田市小友町字三日市地内	27				27	0	27	0		1	5月13日					7月7日				
	陸28	陸前高田市小友町柳沢仮設団地	陸前高田市小友町字柳沢地内	20				20	0	20	0			5月13日					6月30日				
	陸29	陸前高田市竹駒町細根沢仮設団地	陸前高田市竹駒町字細根沢地内	29				29	0	29	0		1	5月13日					6月20日				
	陸30	陸前高田市横田町三日市仮設団地	陸前高田市横田町字三日市地内 工業団地予定地	24				24	0	24	0			5月13日					6月13日				
	陸31	陸前高田市高田町太田仮設団地	陸前高田市高田町字太田地内	28				28	0	28	0			6月3日					7月9日				
	陸32	陸前高田市高田町大隅第2仮設団地	陸前高田市高田町字大隅地内	12				12	0	12	0			6月3日					7月9日				
	陸33	陸前高田市小友町瀬沢第2仮設団地	陸前高田市小友町字瀬沢155-78 モビリア	60	48			108	0	108	0			5月14日	5月14日				7月10日	6月27日			第2期(公)
	陸34	陸前高田市気仙町二日市仮設団地	陸前高田市気仙町字二日市地内 民有地	20				20	0	20	0			5月16日					7月1日				(公)
	陸35	陸前高田市矢作町片地家仮設団地	陸前高田市矢作町字片地家地内	20				20	0	20	0			5月20日					6月27日				(公)
	陸36	陸前高田市小友町財当仮設団地	陸前高田市小友町字財当地内	47				47	0	47	0		1	5月20日					7月1日				(公)
	陸37	陸前高田市米崎町和野仮設団地	陸前高田市米崎町字和野地内	18				18	0	18	0			5月13日					6月25日				(公)
	陸38	陸前高田市高田町大隅仮設団地	陸前高田市高田町字大隅地内	30				30	0	30	0			5月20日					6月30日				(公)
	陸39	陸前高田市気仙町裏仮設団地	陸前高田市気仙町字裏地内 民有地	9				9	0	9	0			5月20日					7月1日				(公)
	陸40	陸前高田市気仙町二日市第2仮設団地	陸前高田市気仙町字二日市地内 民有地	22				22	0	22	0		1	5月20日					7月16日				(公)
陸41	陸前高田市米崎町西風道仮設団地	陸前高田市米崎町字西風道地内	36				36	0	36	0			5月23日					7月8日				(公)	
陸42	陸前高田市米崎町高畑仮設団地	陸前高田市米崎町字高畑176-1	28				28	0	28	0			5月23日					7月8日				(公)	
陸43	陸前高田市米崎町和方仮設団地	陸前高田市米崎町字和方93-2	8				8	0	8	0			5月23日					7月8日				(公)	
陸44	陸前高田市横田町狩集仮設団地	陸前高田市横田町字狩集601 民有地	12				12	0	12	0			5月23日					7月8日				(公)	
陸45	陸前高田市横田町堂の沢仮設団地	陸前高田市横田町字堂の沢地内 民有地	34				34	0	34	0			5月27日					7月15日				(公)	
陸46	陸前高田市竹駒町上壺仮設団地	陸前高田市竹駒町字上壺地内	13				13	0	13	0			5月27日					7月16日				(公)	
陸47	陸前高田市気仙町要谷第2仮設団地	陸前高田市気仙町字要谷地内 民有地	13				13	0	13	0			5月27日					7月17日				(公)	
陸48	陸前高田市気仙町二日市第3仮設団地	陸前高田市気仙町字二日市地内 民有地	20				20	0	20	0			5月27日					7月9日				(公)	
陸49	陸前高田市高田町西和野仮設団地	陸前高田市高田町字西和野地内	29				29	0	29	0		1	6月3日					7月20日				(公)	
陸50	陸前高田市米崎町堂の前仮設団地	陸前高田市米崎町字堂の前地内	13				13	0	13	0			6月3日					7月20日				(公)	
陸51	陸前高田市米崎町佐野仮設団地	陸前高田市米崎町字佐野地内	40				40	0	40	0			6月3日									(公)	
陸52	陸前高田市高田町大隅第3仮設団地	陸前高田市高田町字大隅69-2					10						6月21日										
陸53	陸前高田市米崎町館仮設団地	陸前高田市米崎町字館20					10						6月21日										
住田町	住1	住田町火石団地	気仙郡住田町世田米字火石27番地	13				13	0	13	0			3月22日					4月27日				住田町整備
	住2	住田町本町団地	気仙郡住田町世田米字本町31番地2	17				17	0	17	0			3月28日					5月10日				住田町整備
	住3	住田町中上団地	気仙郡住田町下有住字中上51番地1	63				63	0	63	0			3月28日					5月30日				住田町整備
				20 2,261					0 8 3														

(※1) 談話室については、市町村の意向により設置しています。

(※2) 集会所については、1団地あたり50戸以上の団地に設置することを基本としています(市町村の意向により、近隣の公民館等を利用することにより設置しない団地や、談話室としている団地があります)。

(※) 「公」は公募選定事業者による建設



陸前高田市仮設住宅



気仙町仮設住宅



陸 39	陸前高田市気仙町裏仮設団地		
住所	陸前高田市気仙町字町裏地内		
着工	5月20日		
完成予定	7月5日		
建設戸数	1DK：0 2DK：9 3DK：0 合計9戸		



備考

町裏地区民有地を、応急仮設住宅の建設用地として使用。

公募選定事業者による建設。

陸 48	陸前高田市気仙町二日市第 3 仮設団地			
住所	陸前高田市気仙町字二日市地内			
着工	5月2日			
完成予定	7月9日			
建設戸数	1DK : 0	2DK : 20	3DK : 0	合計 20 戸



備考

二日市地区北側民有地を、応急仮設住宅の建設用地として使用。  
 木造で建設されている。  
 公募選定事業者による建設。

陸 40	陸前高田市気仙町二日市第 2 仮設団地
住所	陸前高田市気仙町字二日市地内
着工	5 月 20 日
完成予定	7 月 18 日
建設戸数	1DK : 0 2DK : 22 3DK : 0 合計 22 戸



備考

二日市地区東側民有地を、応急仮設住宅の建設用地として使用。

談話室が 1 棟つくられている。

公募選定事業者による建設。

陸 34	陸前高田市気仙町二日市仮設団地			
住所	陸前高田市気仙町字二日市地内			
着工	5月16日			
完成予定	7月1日			
建設戸数	1DK : 0	2DK : 20	3DK : 0	合計 20戸



備考

二日市地区民有地を、応急仮設住宅の建設用地として使用。  
 公募選定事業者による建設。

陸05	陸前高田市気仙町牧田仮設団地			
住所	陸前高田市気仙町牧田 17 番地			
着工	4月15日			
完成予定	5月12日			
建設戸数	1DK：11	2DK：22	3DK：11	合計 44戸



備考

長部小学校の校庭を、応急仮設住宅の建設用地として使用。





横田町仮設住宅

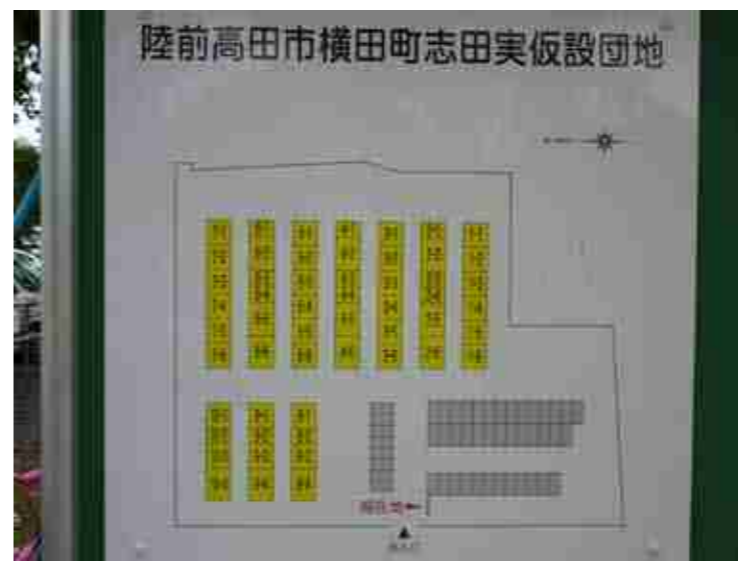
陸 13	陸前高田市横田町久連坪仮設団地
住所	陸前高田市横田町字久連坪 17-1
着工	4月29日
完成予定	5月31日
建設戸数	1DK：22 2DK：50 3DK：22 合計94戸



備考

横田中学校の校庭を、応急仮設住宅の建設用地として使用。  
 400m程離れた場所に校庭がつけられている。  
 談話室が1棟つけられている。

陸08	陸前高田市横田町志田実仮設団地		
住所	陸前高田市横田町志田実 3-1		
着工	4月15日		
完成予定	5月16日		
建設戸数	1DK：12 2DK：30 3DK：12 合計54戸		

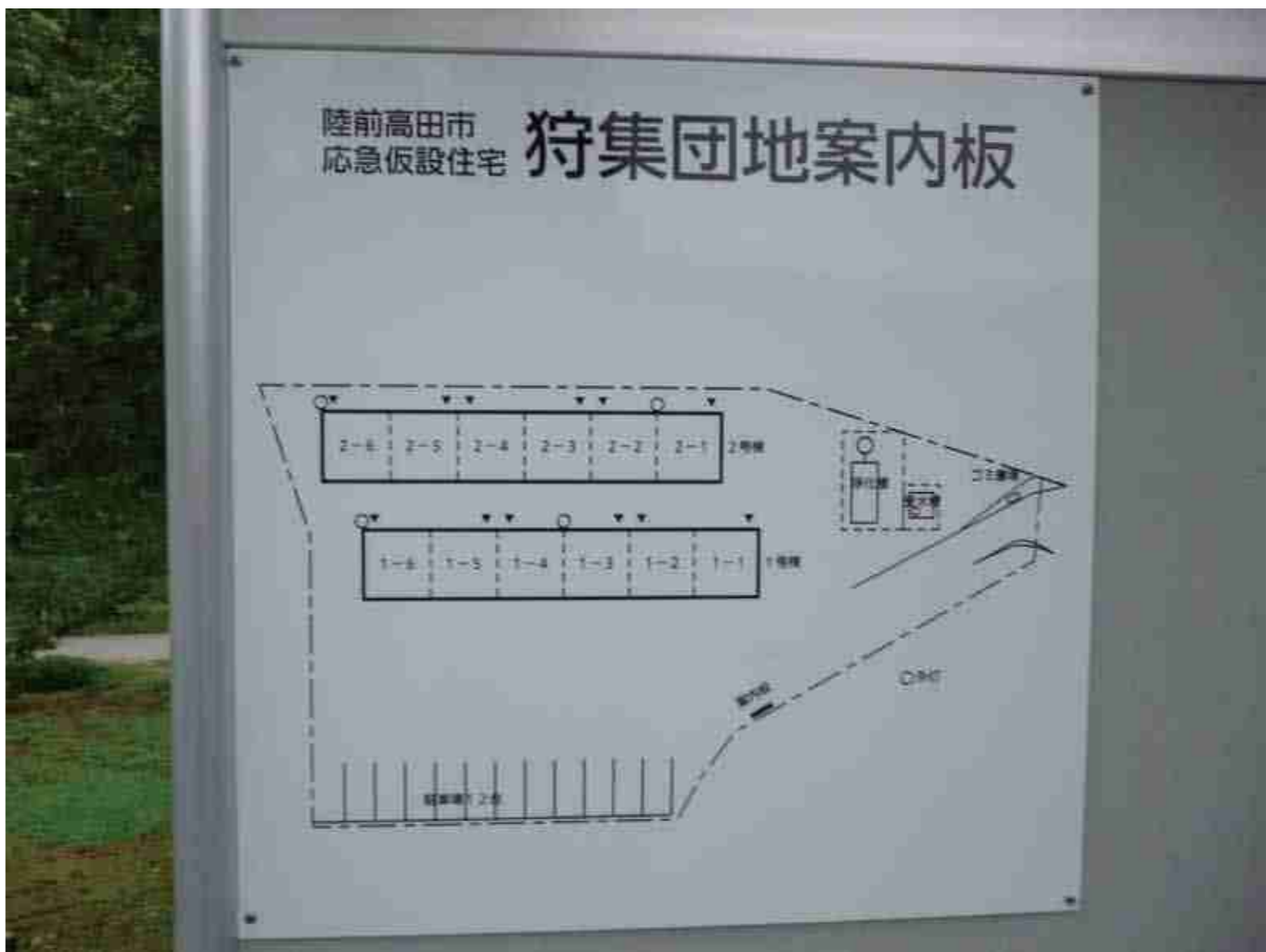


備考

横田小学校の校庭を、応急仮設住宅の建設用地として使用。

代わりに校庭がつくられる。

陸 44	陸前高田市横田町狩集仮設団地		
住所	陸前高田市横田町字狩集 601		
着工	5月23日		
完成予定	7月7日		
建設戸数	1DK:0 2DK:12 3DK:0 合計12戸		



備考  
 狩集地区民有地を、緊急仮設住宅の建設用地として使用。  
 坂道の途中にあり、少々奥まっている。  
 公募選定事業者による建設。

陸 30	陸前高田市横田町三日市仮設団地
住所	陸前高田市横田町字三日市地内
着工	5月13日
完成予定	6月13日
建設戸数	1DK:0 2DK:24 3DK:0 合計24戸



備考

三日市工業団地予定地を、応急仮設住宅の建設用地として使用。  
坂道の途中にある。

陸 45	陸前高田市横田町堂の沢仮設団地			
住所	陸前高田市横田町字堂の沢地内			
着工	5月27日			
完成予定	7月15日			
建設戸数	1DK : 0	2DK : 34	3DK : 0	合計 34戸



備考

堂の沢地区民有地を、応急仮設住宅の建設用地として使用。

丘の上に建設されている。

公募選定事業者による建設。



小友町、広田町仮設住宅

陸 28	陸前高田市小友町柳沢仮設団地			
住所	陸前高田市小友町字柳沢地内			
着工	5月13日			
完成予定	6月30日			
建設戸数	1DK : 0	2DK : 20	3DK : 0	合計 20戸



備考  
 柳沢地区民有地を、応急仮設住宅の建設用地として使用。  
 道路を挟んでいる。



陸 11	陸前高田市小友町瀬沢仮設団地		
住所	陸前高田市小友町瀬沢 155-78		
着工	4月22日		
完成予定	5月28日		
建設戸数	1DK：17 2DK：26 3DK：17 合計60戸		



備考  
 オートキャンプ場を、応急仮設住宅の建設用地として使用。  
 イオンの出張販売所が近接している。

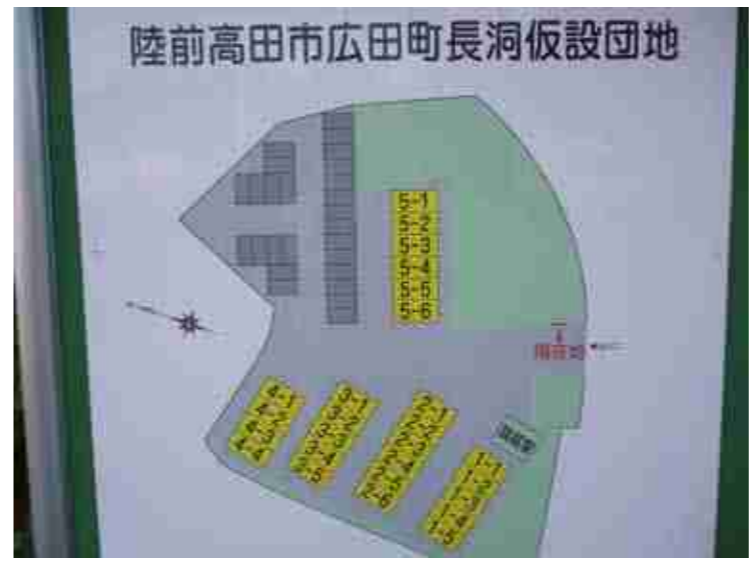
陸 33	陸前高田市小友町瀬沢第 2 仮設団地
住所	陸前高田市小友町字瀬沢 155-78
着工	第 1 期 5 月 14 日 第 2 期 5 月 14 日
完成予定	第 1 期 7 月 20 日 第 2 期 7 月 1 日
建設戸数	1DK : 0 2DK : 108 3DK : 0 合計 108 戸



備考

- オートキャンプ場を、応急仮設住宅の建設用地として使用。
- イオン出張販売所が近接している。
- 木造であり、1戸1戸が独立して建つ。
- 第2期が公募選定事業者による建設。

陸 20	陸前高田市広田町長洞仮設団地			
住所	陸前高田市広田町字長洞地内			
着工	4月29日			
完成予定	6月27日			
建設戸数	1DK : 0	2DK : 26	3DK : 0	合計 26戸



備考

長洞地区民有地を、応急仮設住宅の建設用地として使用。  
 地域がまとまって仮設団地に入居。  
 談話室が1棟つくられている。