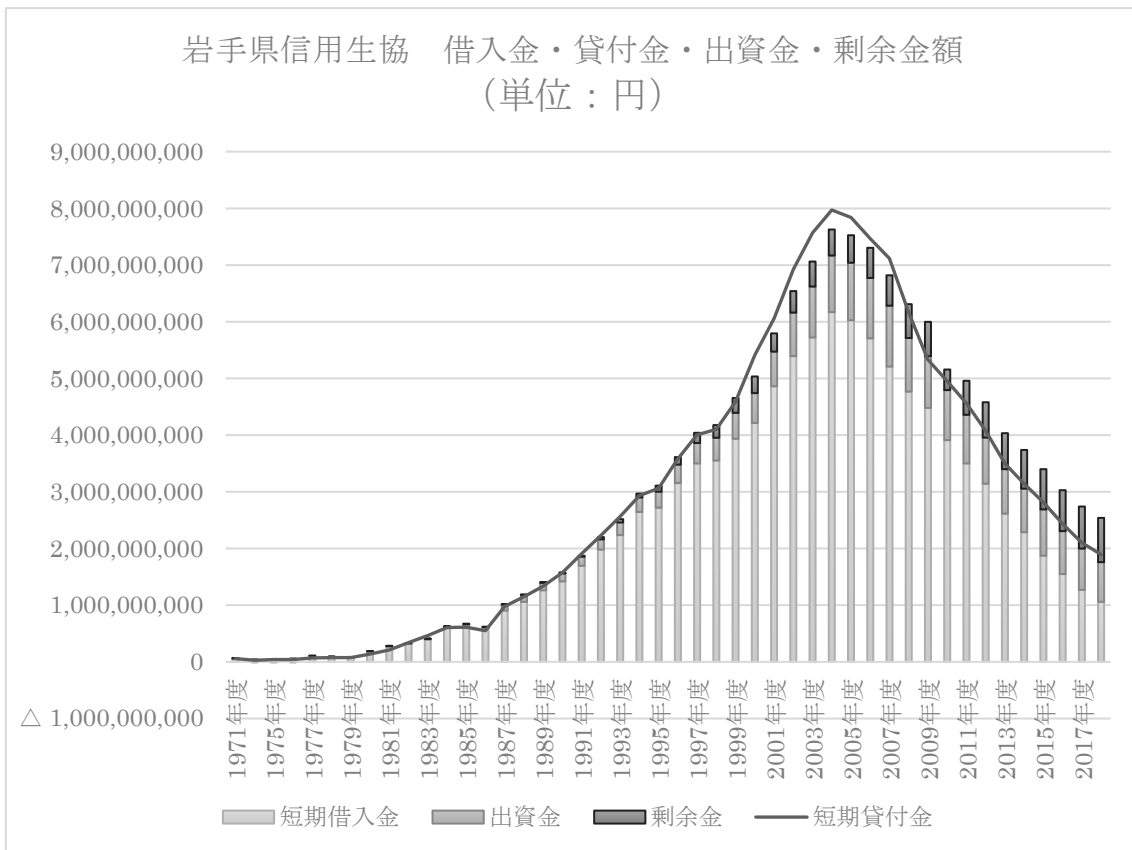
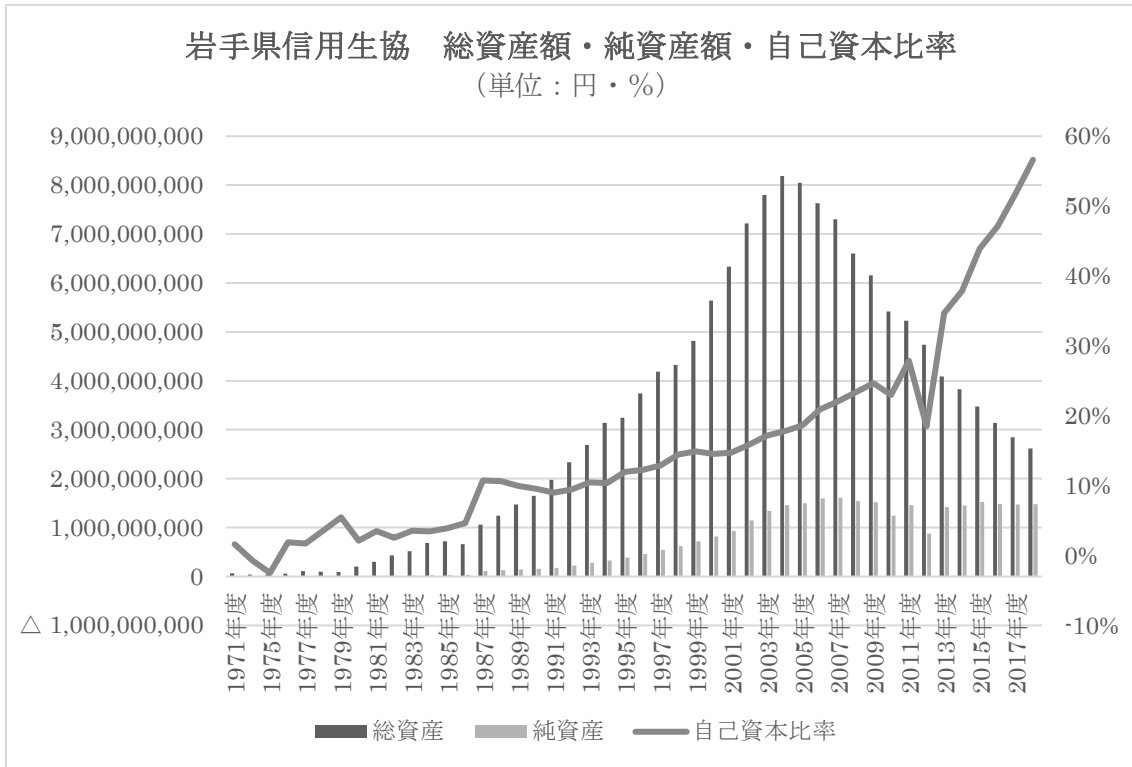
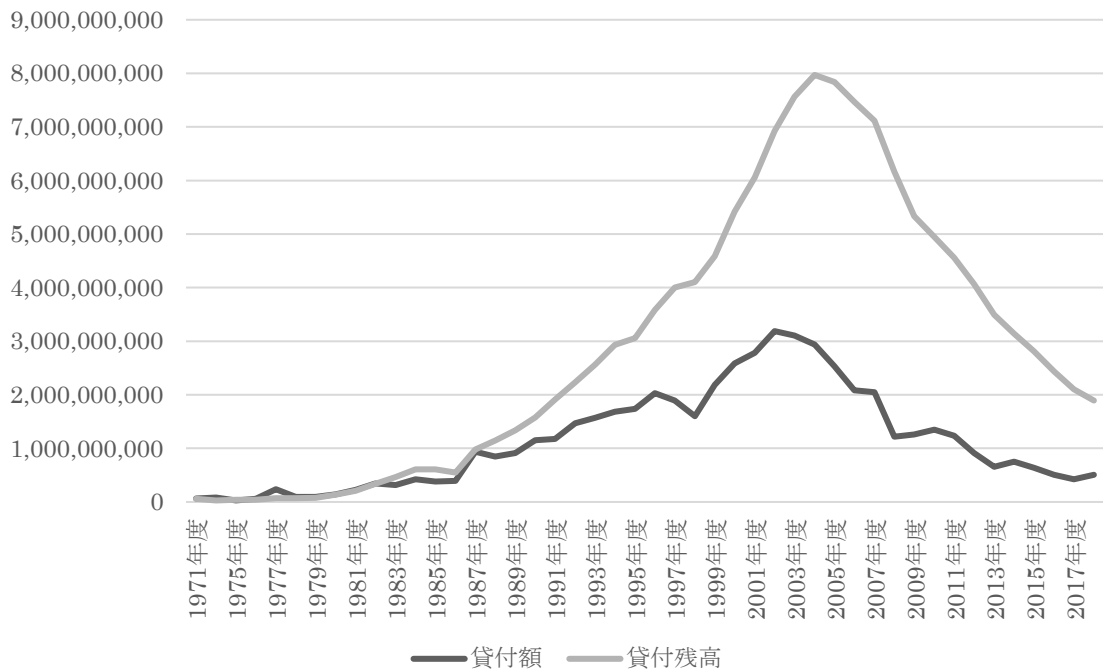


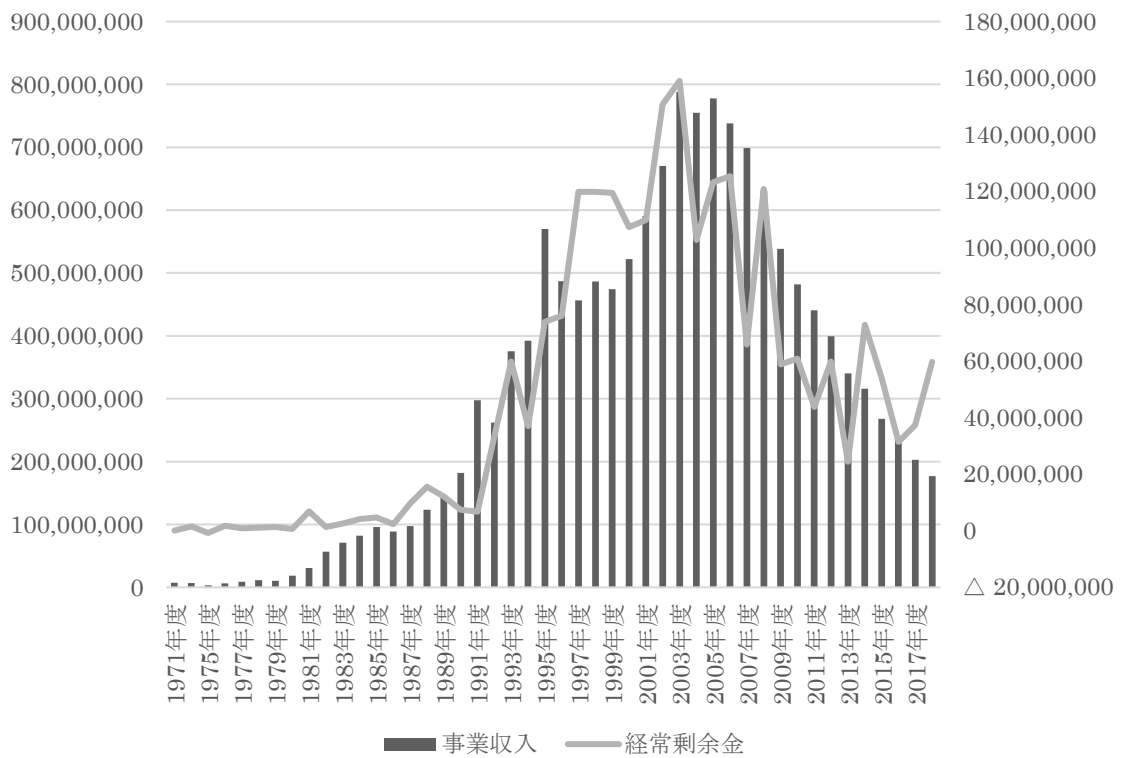
4. 信用生協 経営状況・貸付実績



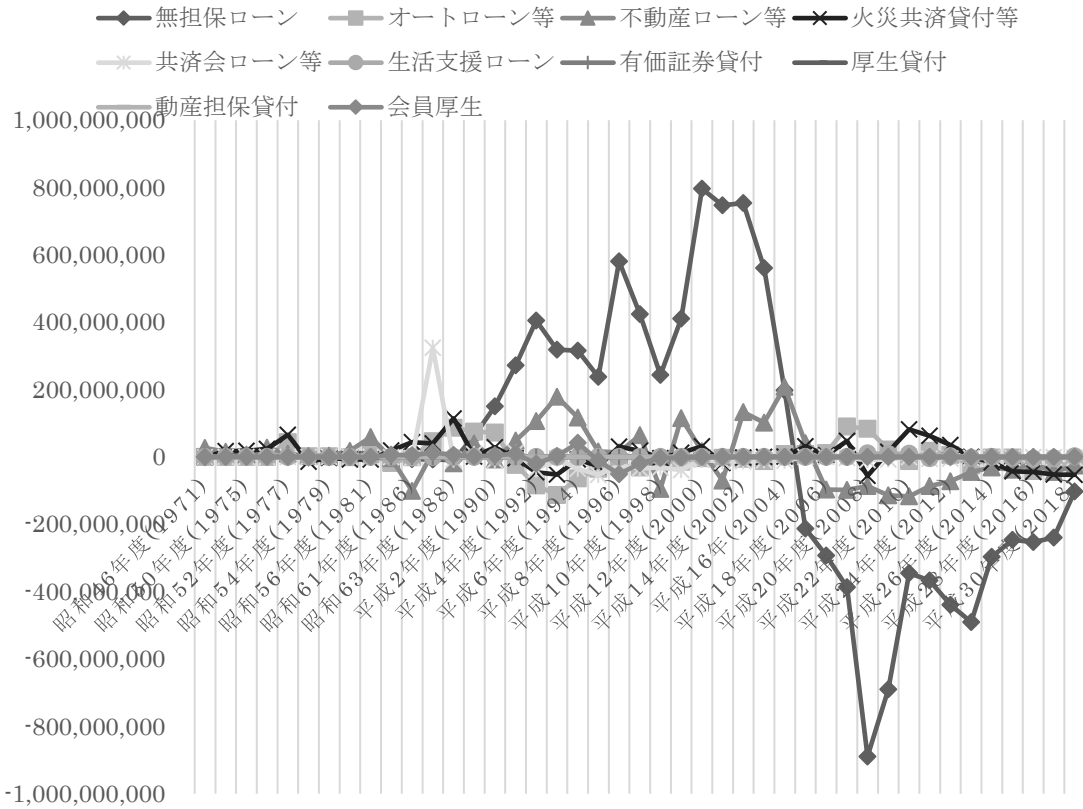
岩手県信用生協 貸付額・貸付残高 (単位：円)



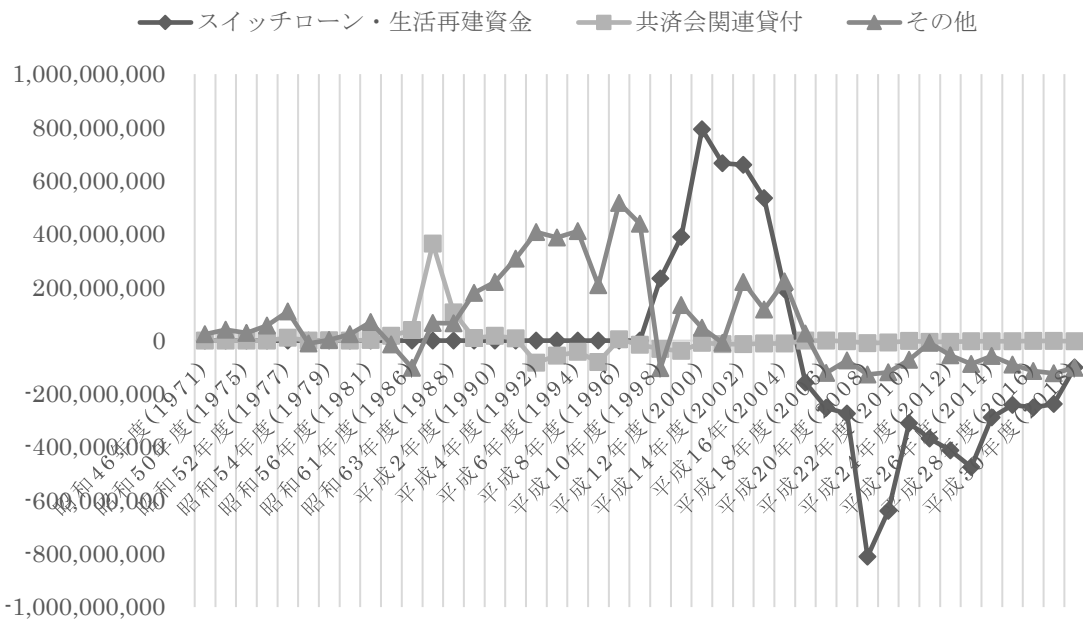
岩手県信用生協 事業収入・経常剰余金
(単位：円、左軸：事業収入、右軸：経常剰余金)



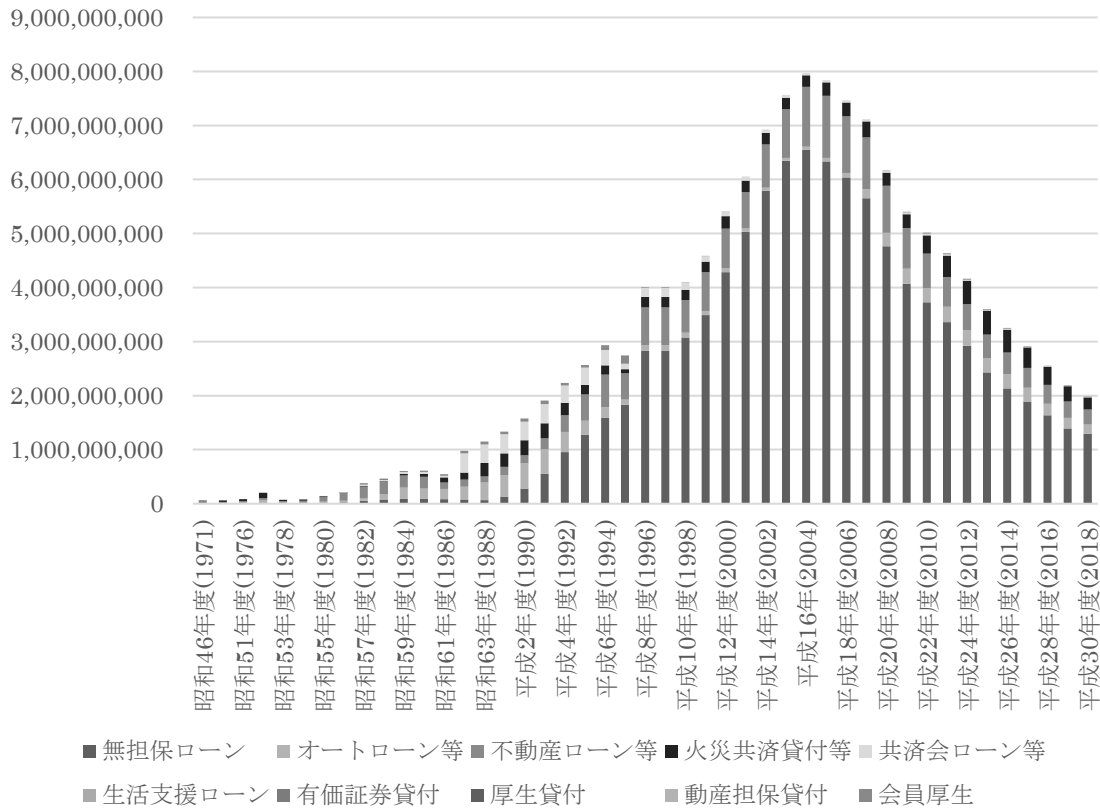
岩手県信用生協 ローン種別別貸付金額 期中純増減
(単位：円)



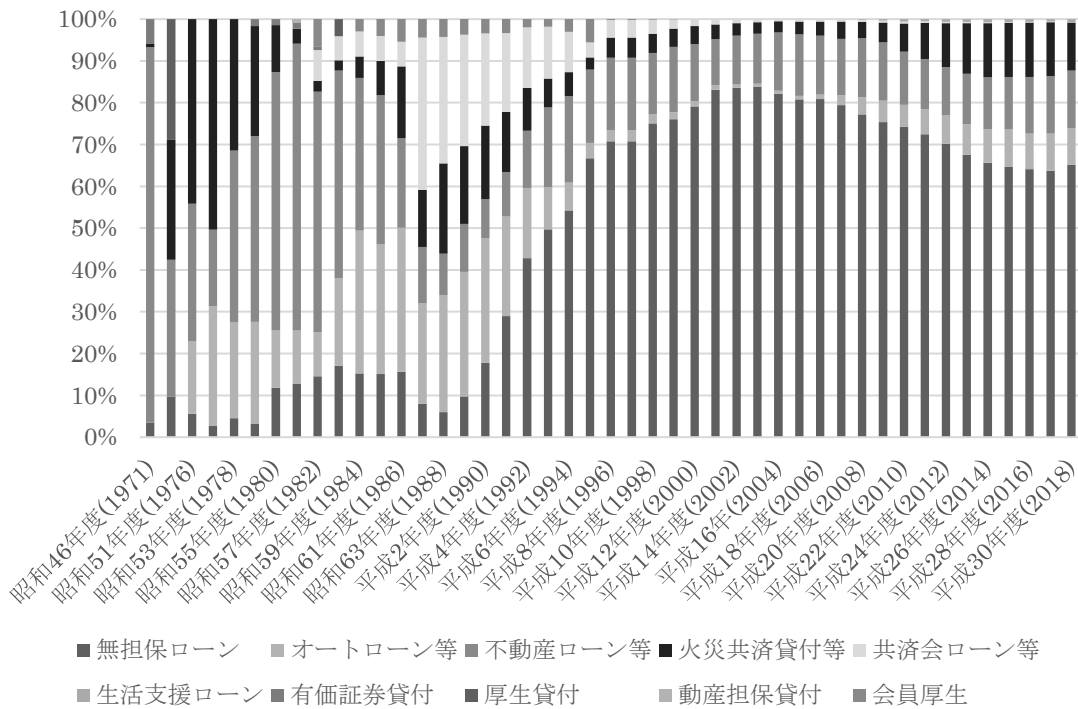
岩手県信用生協 ローン種別別貸付金額 期中純増減
(単位：円)



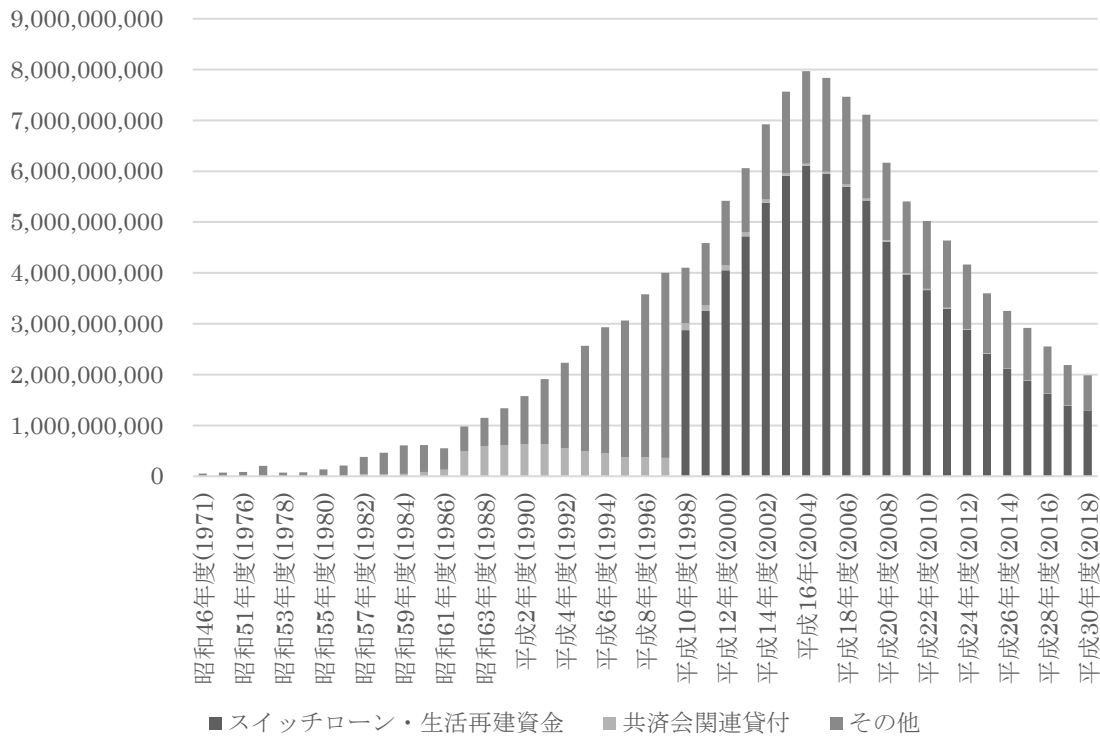
岩手県信用生協 ローン種類別期末残高額 (単位：円)



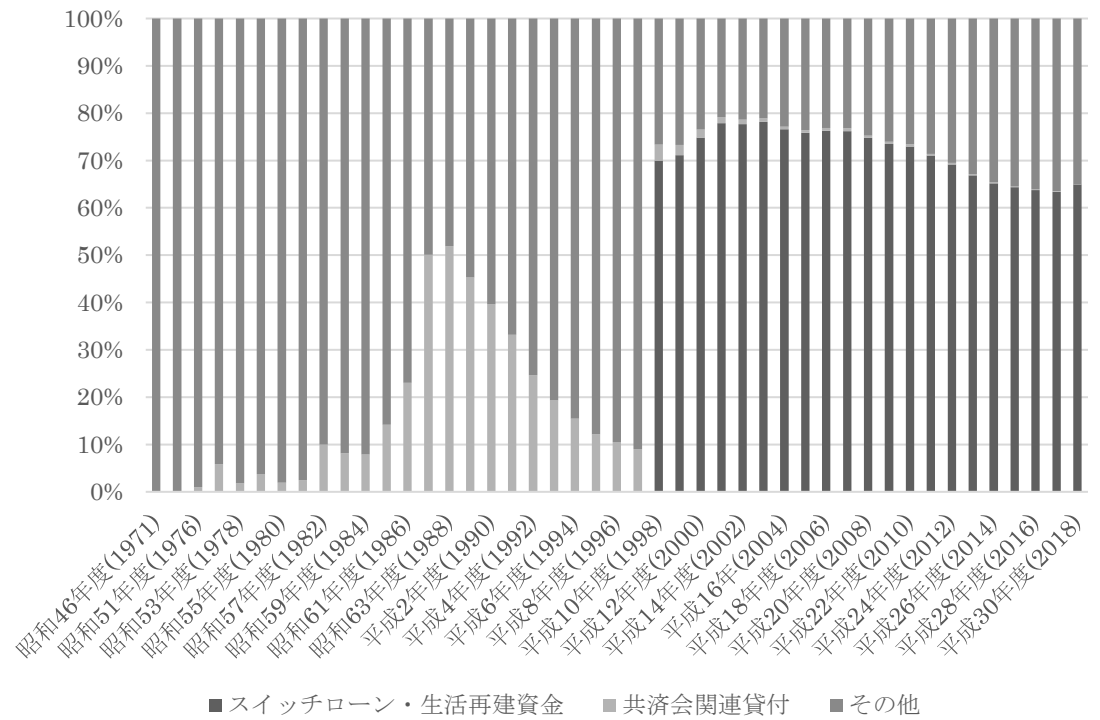
岩手県信用生協 ローン種類別期末残高割合 (単位：%)



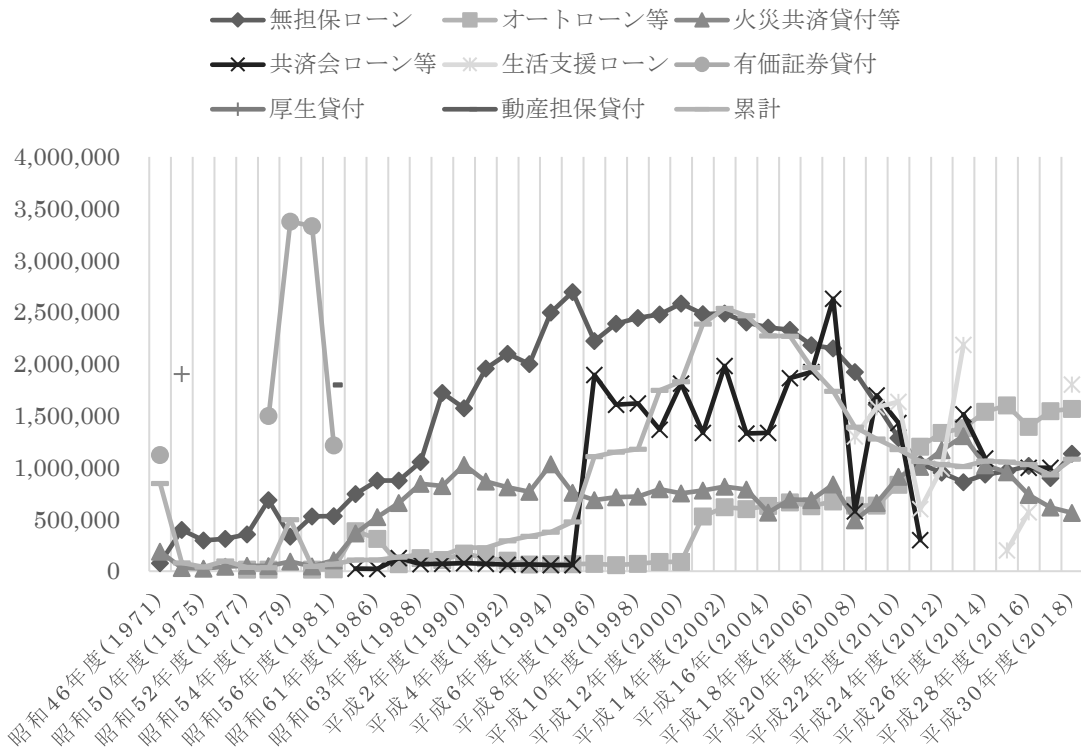
岩手県信用生協 ローン種別別期末残高額 (単位：円)



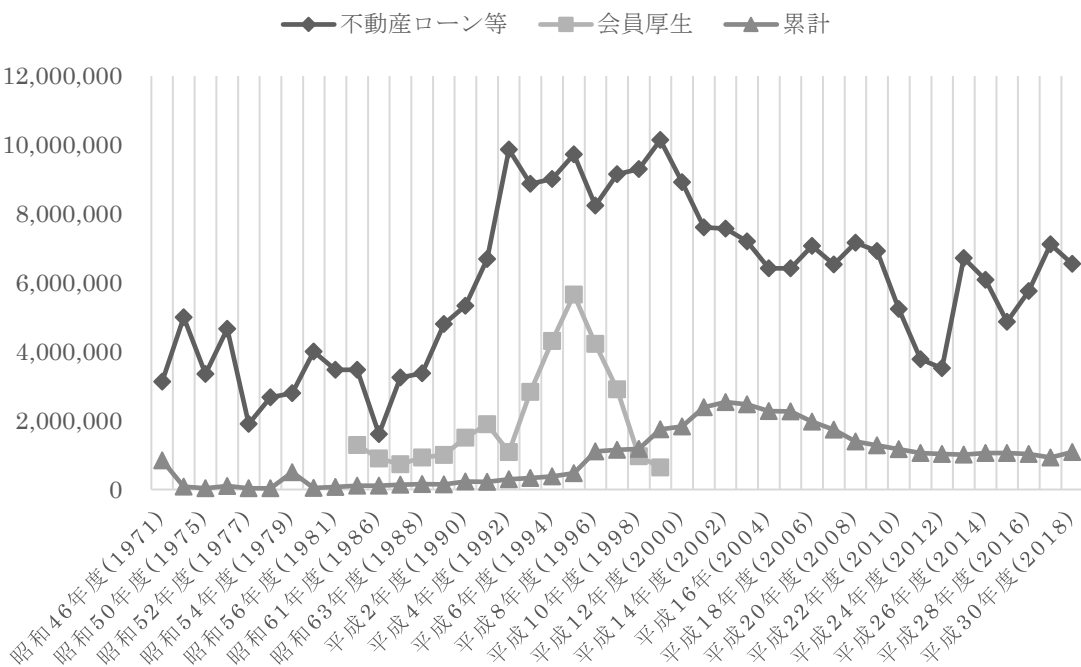
岩手県信用生協 ローン種別別期末残高割合 (単位：%)

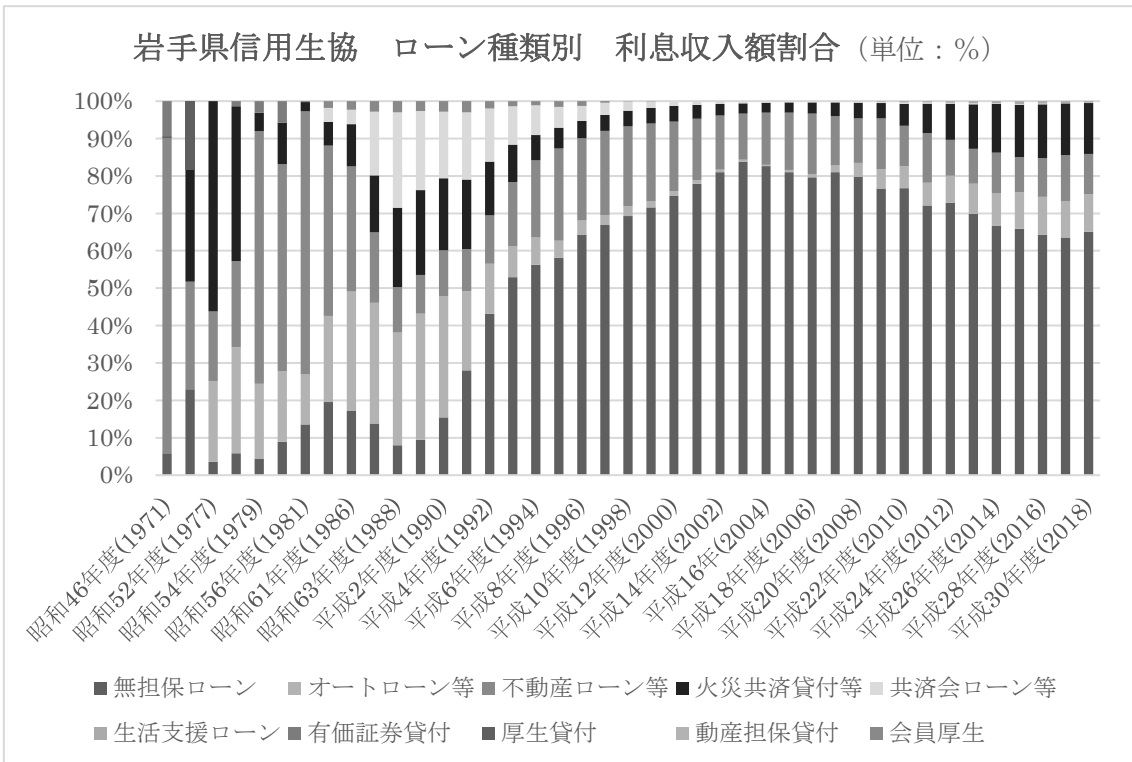
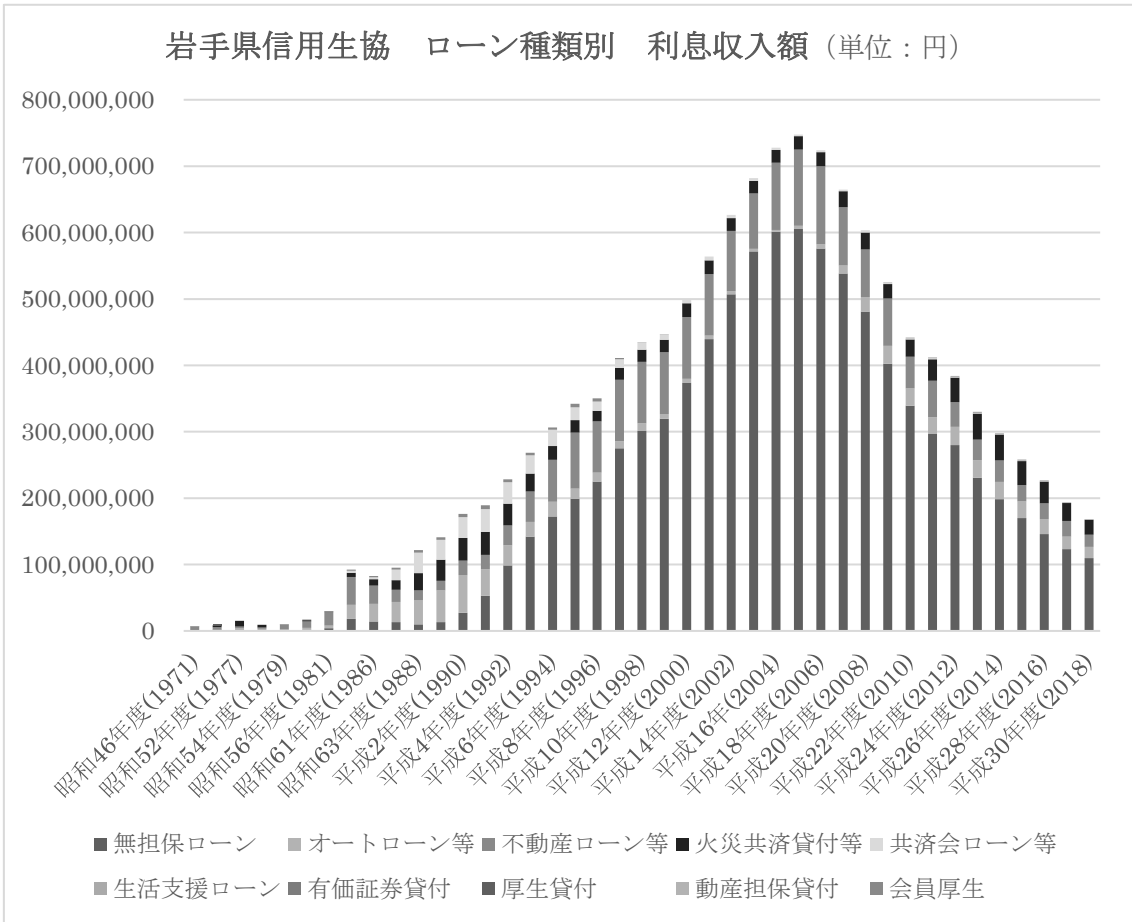


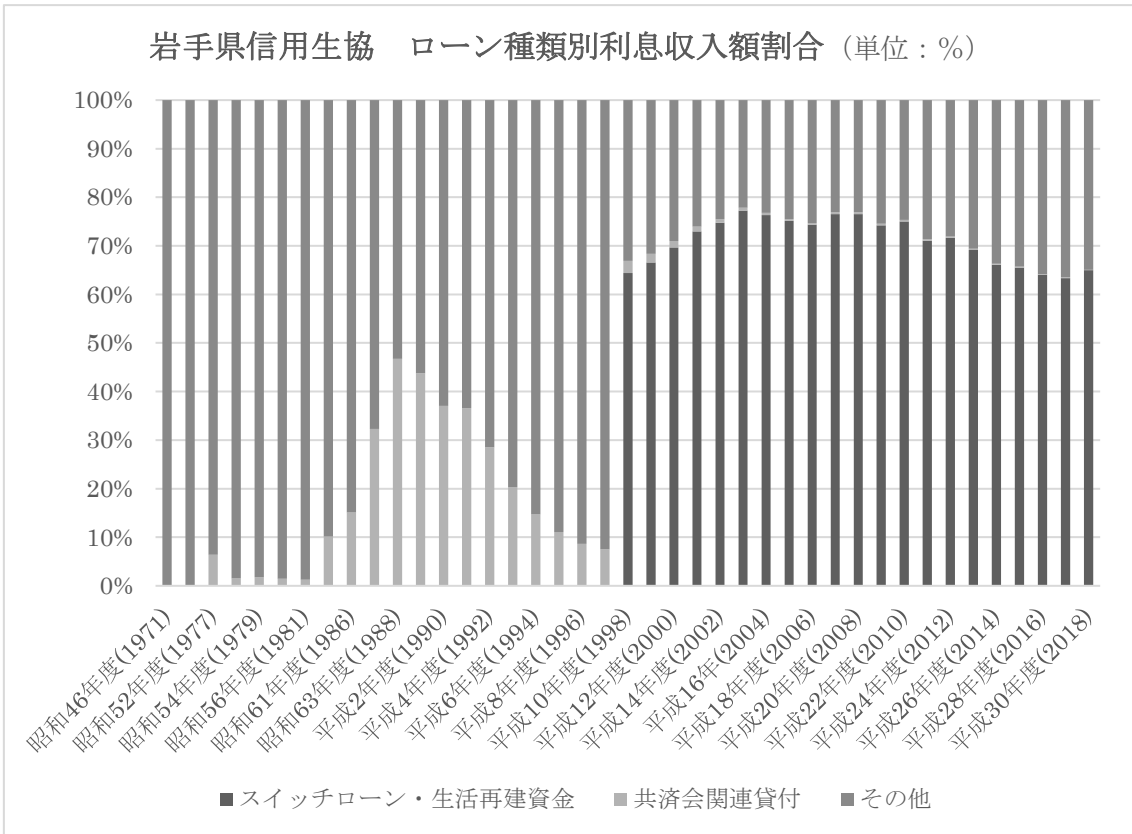
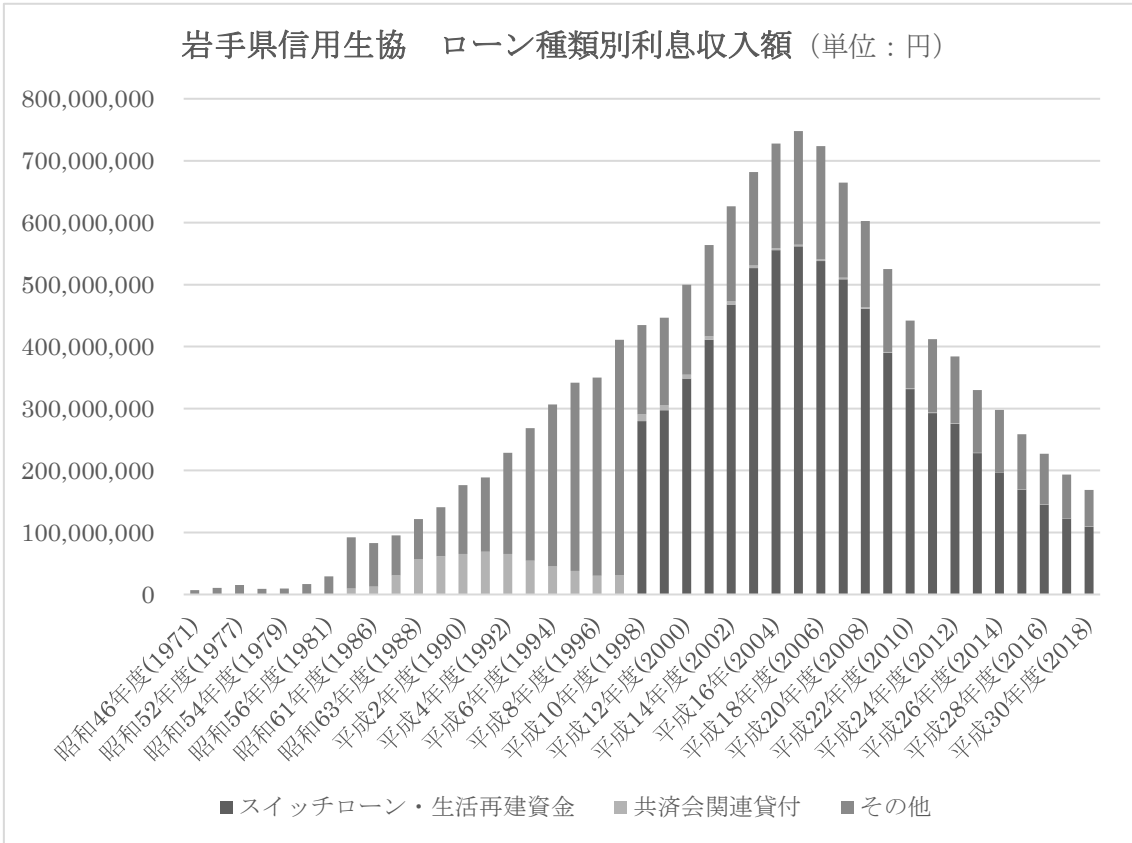
岩手県信用生協 ローン種類別1件平均期中貸付額
(不動産、会員厚生を除く) (単位：円)



岩手県信用生協 ローン種類別1件平均期中貸付額
(不動産、会員厚生) (単位：円)







スイッチローン提携自治体推移

岩手県

債務整理等資金貸付制度

年	提携自治体	実施数
1989年	盛岡市	1市
1990年	滝沢村(現滝沢市)、都南村(現盛岡市)、雫石町、紫波町、矢巾町	
1991年	北上市、大船渡市、玉山村(現盛岡市)	9市町村
1992年	花巻市、宮古市、水沢市(現奥州市)	
1993年	釜石市、遠野市、岩手町、石鳥谷町(現花巻市)、金ヶ崎町、大迫町(現花巻市)、胆沢町(現奥州市)、前沢町(現奥州市)、花泉町(現一関市)、西根町(現八幡平市)、二戸市	19市町村
1994年	久慈市、陸前高田市、平泉町、安代町(現八幡平市)、大槌町	27市町村
1995年	葛巻町、江刺市(現奥州市)	28市町村
1996年	一関市、川井村(現宮古市)	31市町村
1997年	東和町(現花巻市)、松尾村(現八幡平市)	33市町村
1998年	田老町(現宮古市)、宮守村(現遠野市)、岩泉町、浄法寺町(現二戸市)、山田町	37市町村
1999年	一戸町、住田町	40市町村
2000年	東山町(現一関市)、千厩町(現一関市)、軽米町、新里村(現宮古市)、川崎村(現一関市)	45市町村
2001年	湯田町(現西和賀町)、室根村(現一関市)、藤沢町(現一関市)、沢内村(現西和賀町)	49市町村
2002年	衣川村(現奥州市)、大東町(現一関市)、大野村(現洋野町)	
2003年	野田村	53市町村
2004年	田野畑村	
2007年	普代村	
2008年	九戸村	57全市町村

*2005～2011年の市町村合併により、2011年9月以降は岩手県内33全市町村

生活再建資金貸付制度

年	提携自治体	実施数
2009年	盛岡市	1市
2010年	宮古市、大船渡市など全市町村	34市町村

*2011年の市町合併により、2011年9月以降は岩手県内33全市町村

青森県

債務整理等資金貸付制度

年	提携自治体	実施数
2011年	八戸市	1市
2012年	青森市、弘前市など全市町村	40全市町村

生活再建資金貸付制度

年	提携自治体	実施数
2011年	八戸市	1市
2012年	青森市、弘前市など全市町村	40全市町村

【自治体からの受託事業一覧】

- 2009年2月 盛岡市「生活再建資金貸付制度」（盛岡市といわて生活者サポートセンターの提携による「くらしとお金の安心支援事業」の一環として）
- 2009年4月 岩手県「自殺対策緊急強化基金事業」（2009年度にいわて生活者サポートセンターが受託。ホットラインを設けて相談を受ける。自殺対策の一環としてギャングブル問題の相談も受ける。2019年4月から信用生協が引き継ぎ、現在に至る。なお、青森県は県直営で実施）
- 2009年9月 盛岡市「生活再建支援事業」（くらしとお金の安心支援事業とも連携）
- 2009年10月 岩手県「多重債務者等生活再建推進モデル事業」：いわて生活者サポートセンターは信用生協の協力機関として、釜石事務所に相談の出先機関を置いた。
- 2011年4月 八戸市「消費者救済資金制度」預託制度開始（八戸事務所は2010年6月開所）
- 2011年4月 岩手県「いわて求職者個別支援モデル事業」（いわて生活者サポートセンター受託。盛岡に「これからのくらし仕事支援室」を開設。生活困窮者自立支援事業の前身）
- 2011年5月 青森県と多重債務者支援の協力協定を締結（青森事務所は2011年8月開所）
- 2015年4月 盛岡市「生活困窮者自立支援事業」（いわて生活者サポートセンターが受託（～2018年度））。※2019年度はインクルいわてが受託、「盛岡市くらしの相談室（もりくら）」の名前で運営
- 2016年4月 青森県「家計改善支援事業」
- 2019年4月 青森県つがる市「家計改善支援事業」