

# ワイヤレスでプロジェクター投影

0501教室 前方にある2台のプロジェクターは  
持ち込みPCなどの端末画面をワイヤレスで簡単に投影することができます。

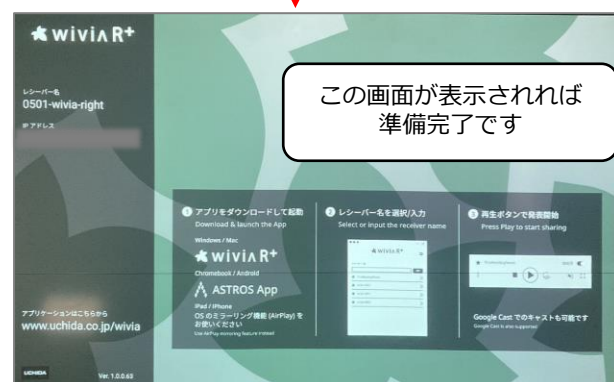
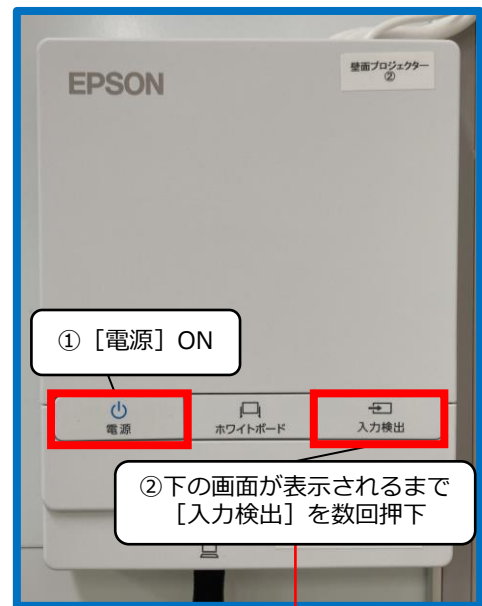


手順① 使用したいプロジェクターの操作パネル  
（壁に設置）で、[電源] ボタンを押しま  
す。

手順② プロジェクター起動後、右下の画面が表  
示されるまで、[入力検出] ボタンを数  
回押します。

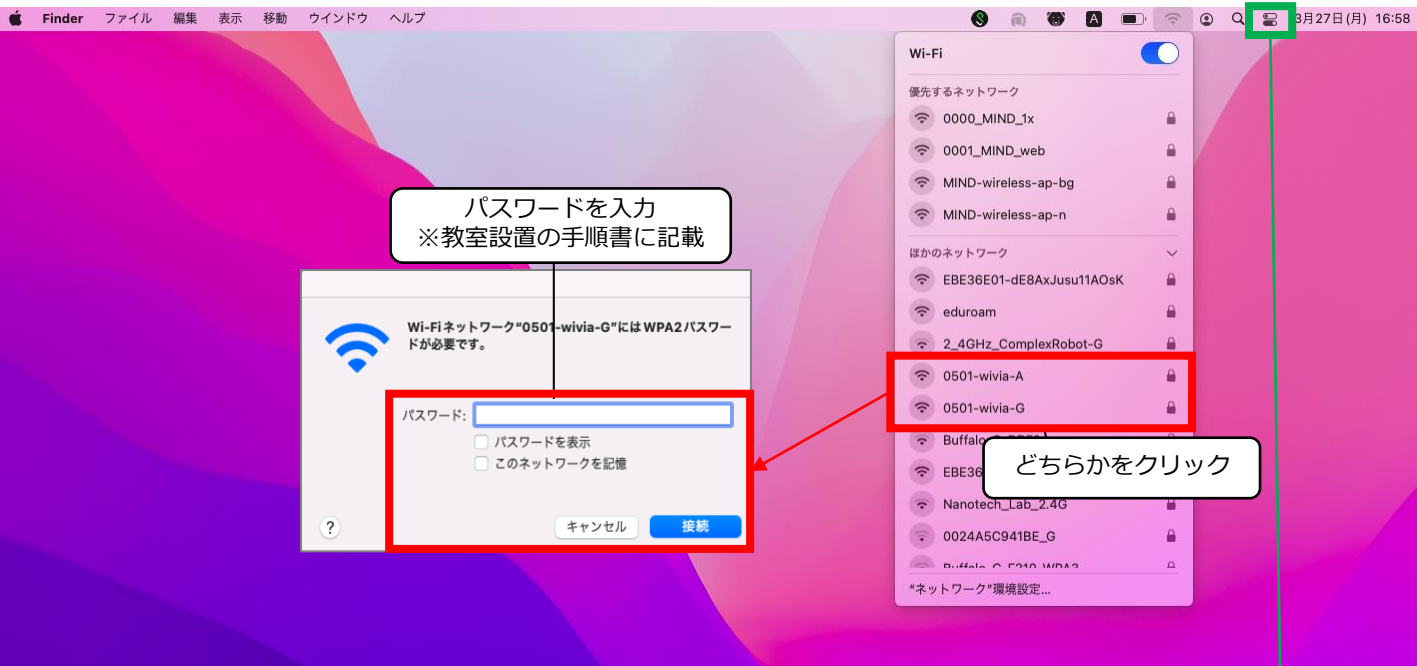
投影準備はこれで完了です。

WindowsまたはMacでの投影手順へお進みくだ  
さい。



# Macからの投影手順

- ① wi-fiで [0501-wivia-A] または [0501-wivia-G] に接続。  
セキュリティキー欄にパスワードを入力し、[接続] をクリックしてください。



- ② Macで画面ミラーリングを行います。



## インターネットに接続するには

wivia R+に接続した端末からインターネットに接続するには、MIND認証が必要です。自動的に右の画面が表示されない場合は、ブラウザのアドレスバーに以下URLを入力し、Enterを押してください。

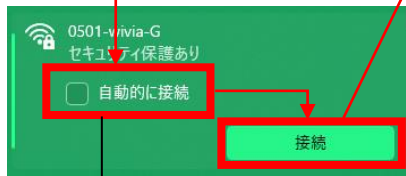
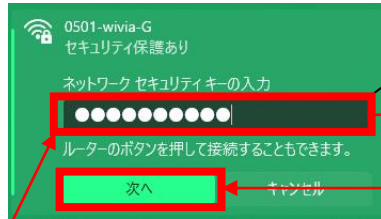
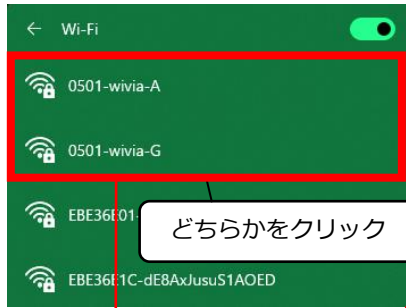
<http://www.meiji.ac.jp>  
↳ × 「https」 「s」 を付けない

The screenshot shows the login page for the MIND Connection Service. It has a red box around the "Username" and "Password" fields and a "Login" button. A callout box says "Oh-o! Meijiと同じ ID・パスワードを入力" (Oh-o! Enter the same ID and password as Meiji).

以上です。

# Windowsからの投影手順

- ① wi-fiで [0501-wivia-A] または [0501-wivia-G] に接続します。開いた画面で [自動的に接続] のチェックを外し、[接続] を押下。セキュリティキー欄にパスワード入力後、[次へ] をクリックします。



## インターネットに接続するには

wivia R+に接続した端末からインターネットに接続するには、MIND認証が必要です。自動的に右の画面が表示されない場合は、ブラウザのアドレスバーに以下URLを入力し、Enterを押してください。

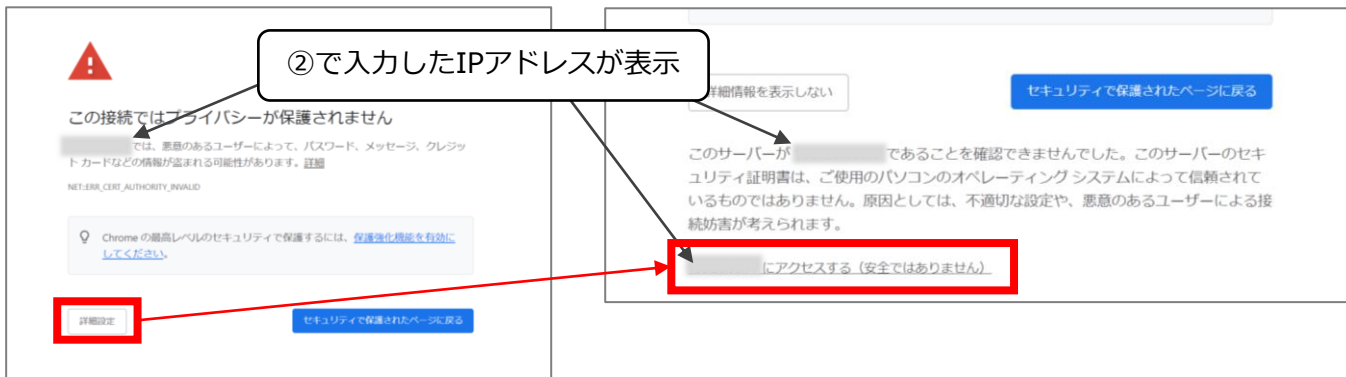
<http://www.meiji.ac.jp>  
↳ × 「https」 「s」 を付けない



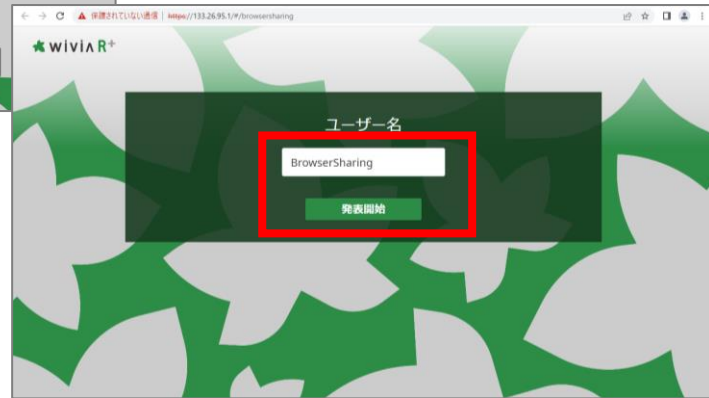
- ② ブラウザ（例ではGoogle Chromeを使用）のアドレスバーに、wivia R+の投影画面に表示されているIPアドレス入力し、Enterを押下。



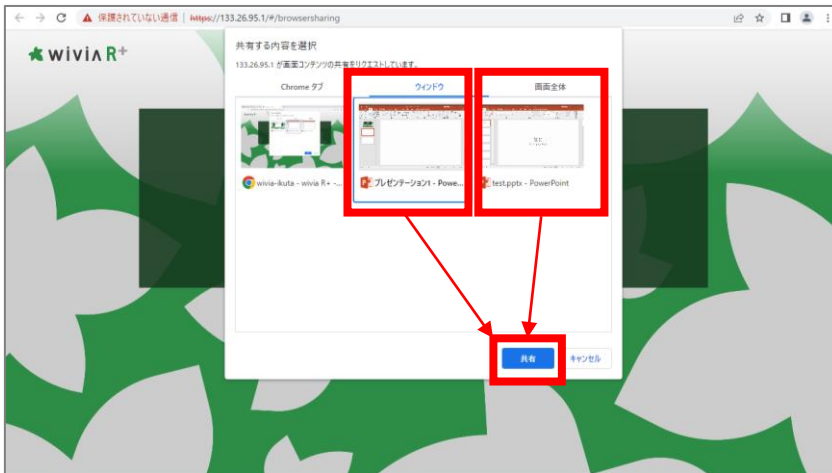
- ③ 開いたページで [詳細設定] 押下後、[○○にアクセスする (安全ではありません)] をクリック。



- ④ [ブラウザで発表] 画面が開いたら [開始] をクリック。  
その後、[ユーザー名] を入力し、[発表開始] をクリックしてください。



- ⑤ [ウィンドウ] [画面全体] など、共有したい画面コンテンツを選択後、  
[共有] をクリックすると投影が開始されます。



以上です。

## iPhone、iPad、Androidからの投影

手順は、オンラインマニュアルをご確認ください。

URL <https://onl.tw/zKgg1VX>

または、右のQRコードからアクセスしてください。

